

# MEMORIA [2011]



SIGRAUTO

# Índice



<b>Memoria de Actividades 2011</b>	<b>4</b>
REPRESENTACIÓN Y DEFENSA DE LOS INTERESES DE LOS SOCIOS	4
Defensa de la cadena de tratamiento de VFUs y sus etapas	4
Colaboración en el cumplimiento del Real Decreto 106/2008, sobre pilas y acumuladores y la gestión ambiental de sus residuos	5
APOYO TÉCNICO Y LEGAL A LOS CATs Y FRAGMENTADORES DE LA RED CONCERTADA	6
Asistencia a CATs y Fragmentadores de la red concertada	6
DIVULGACIÓN Y PROMOCIÓN DE LA RED CONCERTADA	8
Salón Internacional del Automóvil de Barcelona 2011	8
Ecofira 2011	9
Jornadas y Acciones Formativas	10
Presencia en medios de comunicación	10
Presencia en las páginas web y folletos de fabricantes e importadores	11
Presencia en la red	12
LOS NIVELES DE RECUPERACIÓN DE VFUs	13
Situación de los niveles de recuperación de VFUs en España y la UE	13
Búsqueda de nuevas vías para la recuperación de los residuos de la fragmentación de los VFUs	13
RELACIONES CON LA ADMINISTRACIÓN	14
Seguimiento de nuevas normativas	15

<b>ANEXO I: Información estadística</b>	<b>16</b>
Evolución corregida de las bajas de vehículos	16
Bajas 2011 por Comunidades Autónomas y por tipos	17
Bajas 2011 por Provincias y por tipos	18
Antigüedad de los vehículos dados de baja en 2011	19
Estacionalidad de las bajas de vehículos en 2011	19
Vehículos más dados de baja en el 2011	20
Última matrícula entregada en el año 2011	21
<b>ANEXO II: Listado de marcas de vehículos que han concertado la Red</b>	<b>22</b>
<b>ANEXO III: Listado de socios de AEDRA y FER pertenecientes a la Red Concertada de CATs</b>	<b>24</b>
<b>ANEXO IV: Listado de Fragmentadoras concertadas</b>	<b>36</b>



# Mem

## REPRESENTACIÓN Y DEFENSA DE LOS INTERESES DE LOS SOCIOS

### Defensa de la cadena de tratamiento de VFUs y sus etapas

Como se viene exponiendo desde hace un par de años, SIGRAUTO está realizando grandes esfuerzos de cara a que en España todos los vehículos al final de su vida útil sean tratados correctamente y pasen por todas las etapas de la cadena de tratamiento. Para ello, y de la mano de sus cuatro socios fundadores, SIGRAUTO está trabajando en fórmulas que permitan erradicar los incumplimientos del Real Decreto 1383/2002 habiendo logrado durante 2011 que:

- Al menos cinco Comunidades Autónomas hayan llevado a cabo modificaciones en sus modelos de memorias anuales de residuos para los gestores de vehículos al final de su vida útil de cara a conseguir una mejor trazabilidad de los vehículos y sus residuos.
- El Servicio de Protección de la Naturaleza de la Guardia Civil (SEPRONA) sea conocedor de las mencionadas actuaciones ilegales y haya iniciado una serie de protocolos de inspección específicos orientados a erradicar las mismas.
- La Dirección General de Tráfico esté trabajando en una fórmula que permita reducir la problemática asociada a las irregularidades que se producen en la compraventa de vehículos declarados "sinistro total".

Otra de las actuaciones que SIGRAUTO inició a finales de 2011 y que culminará en 2012 es la elaboración de un Manual de Buenas Prácticas en la Gestión de los Vehículos al Final de su Vida Útil a través del cual se pretende dar a conocer las obligaciones implantadas por la Directiva 2000/53/CE y el Real Decreto 1383/2002 en lo que al tratamiento de vehículos fuera de uso se refiere, así como otras reglamentaciones que estipulan qué operaciones deben llevarse a cabo para el correcto tratamiento de los VFUs. En el Manual se incluirán aquellas prácticas que, sin estar marcadas como obligatorias dentro de la legislación vigente, pueden ayudar a mejorar la eficiencia de las actividades que se desarrollan en el día a día de cada una de la empresas que forman parte de la cadena de tratamiento. Por último, en el Manual se pondrán



# oria

## de Actividades 2011

de manifiesto distintas actuaciones irregulares que pueden llegar a suponer desde sanciones administrativas hasta penales de cara a que, si algún trabajador o empresa está incurriendo en las mismas, sea consciente de la gravedad de los hechos y pueda corregir la situación.

Para la elaboración del mencionado Manual de Buenas Prácticas, SIGRAUTO ha obtenido una ayuda a través del Programa Empleaverde, una iniciativa de la Fundación Biodiversidad para la mejora del empleo y el medio ambiente, que se cofinancia a través del Fondo Social Europeo (FSE).



MINISTERIO  
DE AGRICULTURA, ALIMENTACIÓN  
Y MEDIO AMBIENTE



UNIÓN EUROPEA  
FONDO SOCIAL EUROPEO  
*El FSE invierte en tu futuro*

### Colaboración en el cumplimiento del Real Decreto 106/2008, sobre pilas y acumuladores y la gestión ambiental de sus residuos

Durante el año 2011, SIGRAUTO ha continuado apoyando a los fabricantes e importadores de vehículos, en su condición de productores de baterías, en el cumplimiento del Real Decreto 106/2008 sobre pilas y acumuladores, y la gestión ambiental de sus residuos. Más concretamente, SIGRAUTO ha colaborado en:

- La elaboración de los distintos escritos que han sido necesarios para dar contestación a los requerimientos de información adicional de varias Comunidades Autónomas respecto a las solicitudes de autorización de los Sistemas de Gestión Individual ligados al Acuerdo Voluntario para la recogida y gestión de las baterías de plomo-ácido de automoción.
- La elaboración del contenido de la página web [www.reciclatubateria.es](http://www.reciclatubateria.es) a través de la cual todos los agentes adheridos al Acuerdo Voluntario para la recogida y gestión de las baterías de plomo-ácido de automoción, suscrito el 26 de Enero de 2010 a través de sus respectivas asociaciones, dan cumplimiento a las obligaciones de información marcadas en el Real Decreto 106/2008.
- La coordinación y el reporte trimestral al Registro de Pilas y Acumuladores del Ministerio de Industria, Turismo y Comercio (MITYC) de la información relativa a las baterías de plomo-ácido que los fabricantes e importadores de vehículos pusieron en el mercado durante 2011. En este punto, son destacables las actuaciones que desde SIGRAUTO se llevaron a cabo de cara al cambio en la forma de reportar de los fabricantes e importadores de vehículos estando ya todos ellos reportando bajo la figura de Sistemas de Gestión Individual.







## APOYO TÉCNICO Y LEGAL A LOS CATs Y FRAGMENTADORES DE LA RED CONCERTADA

### Asistencia a CATs y Fragmentadores de la red concertada

A lo largo del año 2011, SIGRAUTO se ha vuelto a volcar en la atención a la red de CATs y Fragmentadores concertada de cara a prestar el mejor servicio posible. Muchas y diversas han sido las actuaciones llevadas a cabo por SIGRAUTO y, entre otras, se pueden destacar:

- Envío de 5 números del boletín SIGRAUTO INFORMA con diferentes informaciones de interés para los CATs y Fragmentadores concertados así como para los fabricantes e importadores de vehículos.
- Elaboración de diversos escritos de contenido técnico/legal para la resolución de problemas concretos como han podido ser los de los incumplimientos legales detectados, la gestión de los catalizadores en algunas Comunidades Autónomas, la obligatoriedad de elaborar los libros de registro y sobre otros temas relacionados con determinados tipos de residuos.
- Lograr que el contenido de los documentos elaborados en relación a la gestión de determinados flujos de residuos sea tenido en consideración por las Comunidades Autónomas donde se estaban produciendo problemas.
- Actualización del apartado de legislación de la página web con diversos textos de interés para los CATs y Fragmentadores.
- Resolución de más de 550 consultas telefónicas y vía correo electrónico, sobre diversos aspectos normativos o de cualquier otra índole.

Mención especial merecen las actuaciones llevadas a cabo por SIGRAUTO en relación con la tramitación telemática de la baja de los vehículos. En este área se pueden destacar:

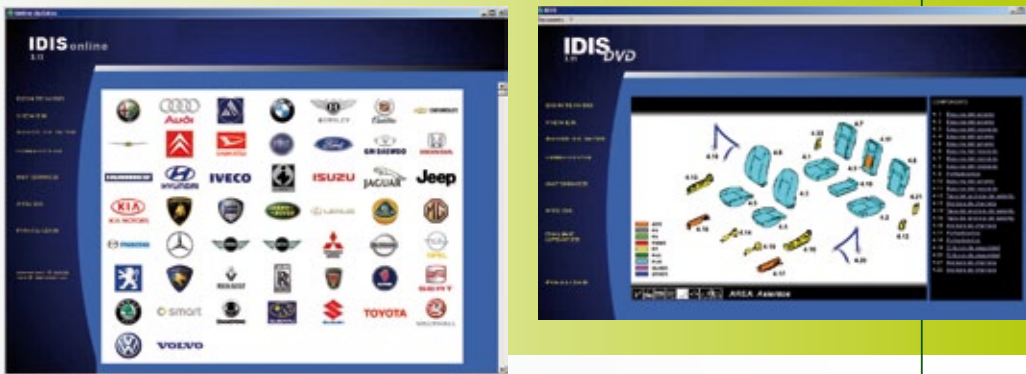
- Asistencia a los CATs concertados en el procedimiento a seguir para la tramitación de bajas definitivas de vehículos por abandono en recintos privados, es decir, por "Tratamiento Residual".
- Informar acerca del problema detectado en algunos CATs a la hora de "firmar y registrar" una baja telemática a través de BATEVE. Este error suele proceder de la actualización automática del programa JAVA instalado en el ordenador.
- Establecer un procedimiento que permitiese modificar la fecha de la baja de aquellos vehículos que, por ciertos problemas en la aplicación BATEVE durante los días 30 y 31 de Diciembre de 2010, no pudo tramitarse en esa fecha.
- Obtener el compromiso de la Dirección General de Tráfico para desarrollar una instrucción que permita a los Centros Autorizados de Tratamiento utilizar una placa que les identifique como centros autorizados para la tramitación telemática de bajas.
- Resolución de prácticamente el 100% de los problemas con la aplicación de tramitación telemática de bajas de la DGT como problemas con la validez de la firma digital en los informes de baja, la instalación de la aplicación en nuevos sistemas operativos, etc. de forma que en estos momentos la Dirección General Tráfico (DGT) valora muy positivamente el trabajo realizado por el sector.



## NOVEDADES E IMPORTANCIA DEL SISTEMA DE INFORMACIÓN SOBRE DESMONTAJE DE VEHÍCULOS (IDIS)

El Sistema IDIS de Información para el Desmontaje de Vehículos creado en el año 2000 por los fabricantes de vehículos en Europa para dar información sobre el desmontaje y la identificación y localización de los distintos componentes y sustancias peligrosas es una herramienta de gran utilidad e importancia para los Centros Autorizados de Tratamiento (CATs) de vehículos fuera de uso.

Es recomendable que todos los CATs se familiaricen con IDIS ya que en él se incluye información específica y detallada para cada modelo puesto en el mercado. Entre las informaciones más novedosas están aspectos como los procedimientos de retirada y/o neutralización de los dispositivos pirotécnicos así como de los elementos utilizados en los vehículos híbridos o que utilizan fuentes de energía no convencionales como el gas licuado del petróleo (GLP), gas natural comprimido (GNC), la electricidad, etc.



## BOLETIN SIGRAUTO INFORMA

Periódicamente, SIGRAUTO elabora los boletines "SIGRAUTO INFORMA" de cara a dar a conocer a los profesionales implicados en la cadena de tratamiento de vehículos al final de su vida útil (fabricantes, importadores, centros autorizados de tratamiento y plantas fragmentadoras) así como a los responsables de las distintas administraciones las novedades que respecto al mismo surgen tanto en materia legislativa como de otra índole para que, en todo momento, todos los agentes cuenten con la mejor y más actualizada información. A lo largo de 2011 se elaboraron y enviaron 10 ejemplares del boletín repartidas entre las ediciones para CATs y Fragmentadores, Fabricantes e Importadores de Vehículos y Administraciones Públicas.





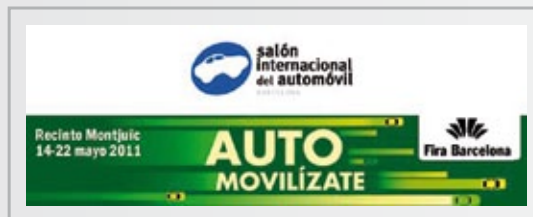


## DIVULGACIÓN Y PROMOCIÓN DE LA RED CONCERTADA

### Salón Internacional del Automóvil de Barcelona 2011

Un año más, en 2011 SIGRAUTO volvió a Barcelona para participar en una nueva edición del Salón Internacional del Automóvil que se celebró entre los días 12 y 22 de mayo en los recintos feriales de Montjuic. En esta ocasión, el stand de SIGRAUTO estaba situado en un pabellón en el que se encontraban marcas de automóviles y no en el destinado a la industria auxiliar como había sucedido en ocasiones anteriores.

SIGRAUTO informó a usuarios y profesionales del tratamiento que siguen actualmente los vehículos al final de su vida útil así como de cuáles son los pasos y trámites a seguir de cara a entregar un vehículo en un centro autorizado de tratamiento y obtener el justificante de la correcta tramitación de la baja administrativa del mismo. Por el stand de SIGRAUTO pasaron más de 10.000 personas y se repartieron más de 2.000 folletos divulgativos, memorias y diversos materiales de SIGRAUTO.





Entre los muchos visitantes que se interesaron por el stand de SIGRAUTO debe destacarse la visita del Presidente de la Generalitat de Catalunya, D. Artur Mas, y del Ministro de Industria Turismo y Comercio, D. Miguel Sebastián, en la que, además de interesarse por el reciclado de los vehículos en España, trataron de averiguar qué coche se escondía detrás del vehículo prensado ubicado a la entrada del stand.



SIGRAUTO volvió a organizar su concurso "¿SABES QUÉ COCHE ERA?" con el mismo éxito de ediciones anteriores contabilizándose al final de los once días que duró el Salón más de 4.000 participantes. Finalmente, en esta edición la afortunada ganadora fue una ciudadana de Sant Boi de Llobregat (Barcelona). El vehículo que se escondía bajo el bloque compacto expuesto a la entrada del stand de SIGRAUTO era un FIAT PUNTO.



## Ecofira 2011

A principios de 2011, SIGRAUTO colaboró con la iniciativa llevada a cabo por la Asociación de Desguaces de la Comunidad Valenciana (ADECOVA) en la décima edición de la Feria Internacional de las Soluciones Medioambientales (ECOFIRA) que tuvo lugar en Valencia entre los días 16 y 18 de febrero. En esta feria, ADECOVA presentó un stand orientado a transmitir a los visitantes las actuaciones llevadas a cabo por sus asociados de cara al tratamiento medioambiental de vehículos al final de su vida útil en la Comunidad Valenciana. SIGRAUTO colaboró con ADECOVA en el desarrollo de los contenidos y elementos a mostrar en el stand y aportó documentos que poner a disposición de los visitantes tales como su memoria anual de actividades o el folleto "Y al final del camino..."



**ECOFIRA**  
10ª FERIA INTERNACIONAL DE LAS SOLUCIONES MEDIOAMBIENTALES





## Jornadas y Acciones Formativas

Otras de las actuaciones de SIGRAUTO durante 2011 fue la asistencia a distintos foros (jornadas, congresos y salones) en los que directa o indirectamente se analizó el sector del tratamiento de vehículos fuera de uso y la recuperación de sus materiales. Asimismo, y de forma ya casi consolidada, SIGRAUTO colaboró en ciclos formativos de distinta índole. Muestra de algunos de los foros y ciclos formativos a los que SIGRAUTO asistió en 2011, bien como ponente o bien como oyente, son:

- Máster en Gestión y Administración Ambiental de la Fundación Biodiversidad y la UNED.
- Ecoencuentro ECOPILAS 2011.
- Exporecicla 2011.
- X Foro Nacional de Gestión Ambiental y Sostenibilidad.
- Curso de Inspección Técnica de Vehículos, Seguridad Vial y Medio Ambiente dentro de los Cursos de Verano de la Universidad de Cantabria (UC).
- Máster en Ingeniería de Automoción del Instituto Universitario de Investigación del Automóvil de la Universidad Politécnica de Madrid (UPM).
- Salón Internacional de la Tecnología para la Recuperación y Reciclaje de Metales Férricos y No Férricos (METALRIRICLO-RECOMAT) celebrado en Brescia (Italia)

## Presencia en medios de comunicación

La comunicación hoy en día es un tema fundamental para cualquier entidad que quiera darse a conocer o informar acerca de las actividades o servicios que realiza. La comunicación engloba muchos canales y todos ellos deben ser aprovechados para hacer llegar a los potenciales destinatarios toda la información. SIGRAUTO, año a año, intenta emplear todos los canales que están a su alcance para dar a conocer sus actividades y las de sus asociados. En 2011 se elaboraron y enviaron de 5 notas de prensa que llevaron a que más de 20 medios publicasen información relativa a las actividades de SIGRAUTO. Asimismo, se consiguió la presencia de SIGRAUTO en tres cadenas de televisión y una emisora de radio.



## CAMPAÑA DIVULGATIVA DE LA DIRECCIÓN GENERAL DE TRÁFICO (DGT)

Al igual que ocurriera en 2010, a finales de 2011 y gracias a la estrecha colaboración que existe entre la Dirección General de Tráfico (DGT) y SIGRAUTO, sus responsables volvieron a lanzar una campaña divulgativa en distintas emisoras de radio en la que se informaba a los usuarios de los pasos a seguir para llevar a cabo la entrega de un vehículo al final de su vida útil en un centro autorizado de tratamiento (CAT) así como para la correcta tramitación de la baja administrativa del mismo.

El texto de la campaña, que volvió a ser el mismo que el utilizado a finales de 2010, fue el siguiente:

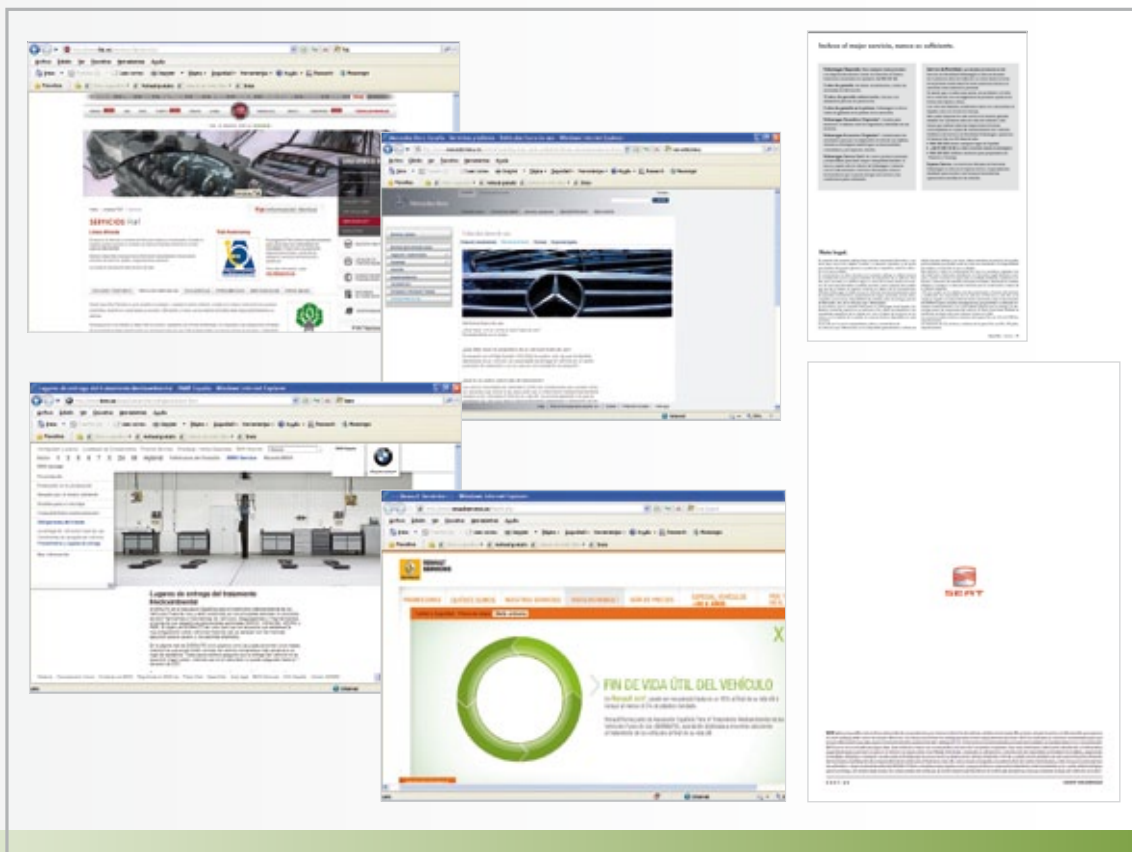
**“¿Tienes que dar de baja un vehículo? Pues es muy sencillo, porque los Centros Autorizados de Tratamiento, los antiguos desguaces, lo hacen por ti. Solo tienes que entregarles el vehículo con la documentación y firmar la petición de baja. Ellos se encargarán de todo. No tendrás que pagar ninguna tasa o impuesto y te darán un certificado de destrucción del vehículo y un justificante de la baja que podrás utilizar ante cualquier administración. Entra en dgt.es, y busca el Centro Autorizado más cercano.”**



## Presencia en las páginas web y folletos de fabricantes e importadores

Una de las obligaciones marcadas por la Directiva 2000/53/CE y su Real Decreto de transposición en España (1383/2002) a los fabricantes e importadores de vehículos es informar sobre los criterios de protección del medio ambiente tomados en consideración tanto en las fases de diseño y fabricación de los vehículos como los adoptados para garantizar su correcto tratamiento ambiental al final de su vida útil.

Para dar cumplimiento a esta obligación, los fabricantes e importadores incluyen tanto en sus páginas web como en los manuales de sus vehículos la información que marca la normativa incluyendo menciones expresas a SIGRAUTO y a la red de CATs y Fragmentadores concertada.







## Presencia en la red

Uno de los canales de comunicación a disposición de SIGRAUTO de cara a dar a conocer tanto sus actuaciones como las de sus asociados en lo que a la gestión de vehículos al final de su vida útil se refiere es internet y su página web. A través de los distintos apartados de la misma, SIGRAUTO intenta poner a disposición, por un lado, de usuarios y profesionales en la zona pública aquella información que pueda serles de interés y, por otro, a través de la zona de usuarios, la información necesaria y de utilidad para la red de CATs y Fragmentadores concertada.

A lo largo de 2011, SIGRAUTO ha llevado a cabo la actualización de distintos contenidos tanto de la zona pública como de la restringida de su web como son los relacionados con los datos estadísticos de 2010, la tramitación de bajas o con el cumplimiento de las obligaciones en materia de gestión de residuos. Asimismo, y conocedores de la importancia y el éxito de los listados y mapas de localización interactivos que están ubicados en la página web, SIGRAUTO ha realizado la actualización periódica de los mismos.

En relación al número de visitas a la página web de SIGRAUTO, tras el análisis que se realiza cada año se ha constatado que la reducción del número de vehículos que se han entregado a los Centros Autorizados de Tratamiento (CATs) para proceder a su baja y destrucción ha conllevado una reducción en el número de visitas a la página web. En la tabla que se muestra a continuación puede verse que la reducción se ha producido en casi todos los apartados de la página web de SIGRAUTO pero

que el apartado "Zona de Usuarios", a través del cual SIGRAUTO da servicio a los Centros Autorizados de Tratamiento y Fragmentadores concertados y a los fabricantes e importadores de vehículos, ha recibido más visitas en 2011 que en 2010, lo que supone que un mayor número de instalaciones de la red concertada se interesa por las ventajas y beneficios que se ofrecen a través de [www.sigrauto.com](http://www.sigrauto.com). El apartado "Localizador", que contiene la información relativa a la ubicación de los Centros Autorizados de Tratamiento y Fragmentadores concertados en forma de listados y mapas interactivos, ha sido nuevamente el que mayor número de visitas ha recibido.

	2011%	2010%	Dif 10-11%
Presentación	22,11	29,00	-6,88
Localizador	38,72	40,87	-2,15
Información	10,69	11,62	-0,93
Datos	13,48	3,90	9,59
Actividades	1,39	1,44	-0,05
Noticias	4,86	5,42	-0,56
Links	3,31	3,25	0,07
Zona Usuarios	2,28	1,33	0,95
Contactar	3,15	3,18	-0,03

## NUEVOS MAPAS DE LOCALIZACIÓN

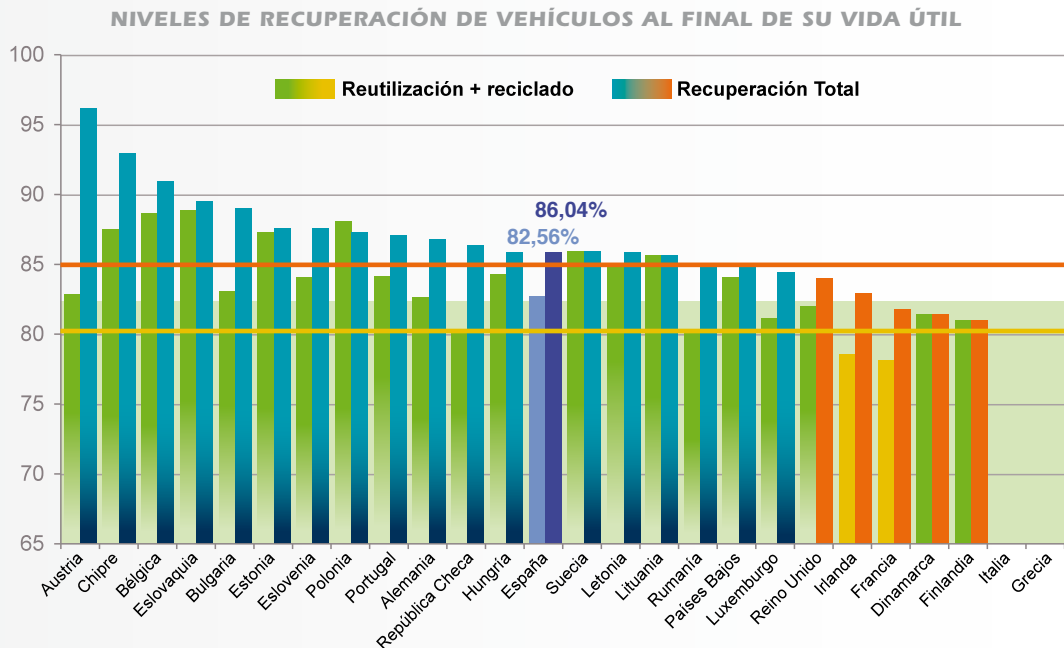
Con el ánimo de facilitar tanto a profesionales como a usuarios la localización de los Centros Autorizados de Tratamiento (CATs) y Fragmentadores concertados por los fabricantes e importadores de vehículos, a mediados de 2011 SIGRAUTO desarrolló una nueva aplicación sobre la base de "Google Maps" que mejora el sistema de búsqueda y ubicación de las distintas instalaciones de la red concertada.



# LOS NIVELES DE RECUPERACIÓN DE VFUs

## Situación de los niveles de recuperación de VFUs en España y la UE

A mediados de septiembre de 2011, la Agencia Eurostat de la Comisión Europea publicó en su página web los niveles de recuperación de Vehículos Fuera de Uso (VFUs) oficiales en los distintos Estados Miembro referentes al año 2009. Como se puede comprobar en los datos publicados, los datos de España son 82,56% y 86,04%, habiendo alcanzado, por tanto, los objetivos del 80 % de reutilización y reciclado y el 85% de recuperación total marcados para el periodo 2006-2015.



Hay 5 países que no han cumplido alguno de los dos objetivos, 2 de los que no hay datos y 19 que sí cumplen. Para consultar en detalle los datos así como los niveles reportados en años anteriores se recomienda visitar la página web de la Agencia Eurostat de la Comisión Europea.

## Búsqueda de nuevas vías para la recuperación de los residuos de la fragmentación de los VFUs

Durante el año 2011, SIGRAUTO ha seguido trabajando en la búsqueda de nuevos procesos y tecnologías que, aplicados a los residuos que se generan tras la fragmentación de los vehículos al final de su vida útil y que actualmente no se recuperan, permitan una recuperación de los mismos y, por tanto, un aumento de los niveles de recuperación que se alcanzan actualmente en España. Entre los logros destacables está:

- La inclusión de las fracciones generadas tras la fragmentación de los vehículos al final de su vida útil en el texto final del Plan Nacional de Energías Renovables.
- La aparición, por primera vez, en el Informe de la Fundación CEMA, donde el sector cementero informa de los residuos que han sido utilizados como combustibles alternativos en sus hornos, de los "residuos de VFUs" como una de las categorías de residuos y no dentro de la categoría "Otros" indicando que se han utilizado algunos miles de toneladas de este tipo de residuos.
- El análisis por parte de SIGRAUTO de una tecnología fundamentada en un proceso de termólisis que consiste en la degradación-disociación térmica de materiales a bajas temperaturas en total ausencia de oxígeno.
- La visita de SIGRAUTO a la planta que European Metal Recycling Ltd. (el mayor grupo de fragmentación del Reino Unido) y la empresa MBA Polymers UK Ltd. que forma parte de MBA Polymers, han puesto en marcha mediante una Joint Venture en la ciudad de Worksop (Reino Unido). Esta planta se centra en producir granza de distintos plásticos con un alto valor de mercado a partir de una fracción del residuo ligero y pesado de fragmentación.
- La continuidad de la colaboración de SIGRAUTO con FER y OFICEMEN en todos aquellos casos en los que se ha requerido su apoyo para la puesta en marcha de nuevas pruebas de valorización energética de residuos de fragmentadora en hornos de cementera, impulsando los contactos entre ambos sectores.



## PLAN DE ENERGÍAS RENOVABLES (PER) 2011-2020

Como se ha mencionado, tras la colaboración de SIGRAUTO con el Instituto para la Diversificación y el Ahorro de Energía (IDAE) del Ministerio de Industria, Turismo y Comercio en la elaboración del Plan Nacional de Energías Renovables 2011-2020, finalmente el texto definitivo del mismo fue aprobado por el Consejo de Ministros el 11 de Noviembre de 2011.



En el Plan quedaron recogidos los residuos provenientes de la fragmentación de los vehículos al final de su vida útil como uno de los flujos de residuos industriales con contenido en materia biodegradable así como con un poder calorífico aceptable (4.800 Kcal/kg).

Este hecho es un gran logro que permitirá que aquellas empresas con capacidad y autorización para emplear combustibles alternativos en sustitución de combustibles fósiles en sus instalaciones puedan tener una mejor valoración de este tipo de residuos y, con ello, ayudar al aumento de los niveles de recuperación de vehículos al final de su vida útil.

## RELACIONES CON LA ADMINISTRACIÓN

### CONVENIO DE COLABORACIÓN CON LA CONSEJERÍA DE MEDIO AMBIENTE DE LA JUNTA DE COMUNIDADES DE CASTILLA-LA MANCHA

SIGRAUTO, en todas las reuniones que mantiene con las distintas Comunidades Autónomas, ofrece a sus representantes la posibilidad de suscribir un Convenio de Colaboración con el objetivo de establecer un marco estable de colaboración que ayude a afianzar las relaciones entre ambas entidades. Asimismo, el convenio tiene como objetivo lograr la mejora y el desarrollo del sector del tratamiento de los vehículos al final de su vida útil y el adecuado intercambio de información entre empresas y administraciones para la comprobación de los objetivos de reutilización, reciclado y valorización establecidos por el Real Decreto 1383/2002, de 20 de diciembre, sobre gestión de vehículos al final de su vida útil.

En 2011, SIGRAUTO suscribió un Convenio de Colaboración con los responsables de la Consejería de Medio Ambiente de la Junta de Comunidades de Castilla-La Mancha, que se une a los ya firmados en 2009 y 2010 con los responsables de Andalucía, Comunidad Valenciana y Extremadura y analizó este tema con los responsables de Galicia, Madrid, Navarra y País Vasco.



SIGRAUTO continua inmersa en el reto de aumentar cada día la calidad de sus relaciones con los órganos competentes en materia de gestión de vehículos fuera de uso en los distintos niveles de la administración española. Prueba de ello son las actuaciones llevadas a cabo por SIGRAUTO en 2011 en este ámbito y de las que se pueden destacar:

- 5 reuniones con el Ministerio de Medio Ambiente, Medio Rural y Marino (MARM) para tratar temas como los niveles de recuperación de los VFUs, la gestión de los residuos de taller, la problemática de la exportación, así como aspectos relativos a las exenciones en la limitación de algunas sustancias en la fabricación de vehículos.



- 2 reuniones con el Ministerio de Industria, Turismo y Comercio (MITYC) para tratar temas relativos a la gestión de los vehículos al final de su vida útil y la posible valorización energética de materiales.
- 11 Reuniones con las Consejerías de Medio Ambiente de distintas Comunidades Autónomas para tratar fundamentalmente el tema de los incumplimientos legales detectados en la gestión de los VFUs pero también temas como los niveles de recuperación, la gestión de las baterías de automoción, y otros.
- 3 Reuniones con la Dirección General de Tráfico (DGT) para tratar temas relacionados con el sistema de tramitación telemática de las bajas (BATEVE) y otros aspectos ligados a la baja de los vehículos así como la posible placa identificativa para los CATs.
- 1 Reunión con el Servicio de Protección de la Naturaleza de la Dirección General de la Guardia Civil (SEPRONA) para tratar los incumplimientos legales detectados en la gestión de los VFUs así como aspectos relativos a la problemática de las empresas de compraventa de vehículos siniestrados.

## Seguimiento de nuevas normativas

SIGRAUTO, anualmente lleva a cabo un seguimiento de todos los desarrollos normativos que, tanto en el ámbito europeo como nacional y autonómico, puedan afectar directa o indirectamente a los CATs y Fragmentadores y a los Fabricantes e Importadores de vehículos en materia de gestión de vehículos al final de su vida útil. Por orden cronológico, a continuación se muestran algunas de las normas evaluadas por SIGRAUTO y que, a lo largo de 2011, fueron o publicadas o sus borradores fueron sometidos a información pública:

- Real Decreto 100/2011, de 28 de enero, por el que se actualiza el catálogo de actividades potencialmente contaminadoras de la atmósfera y se establecen las disposiciones básicas para su aplicación.
- Directiva 2011/37/UE, de 30 de marzo de 2011 que modifica el anexo II de la Directiva 2000/53/CE del Parlamento Europeo y del Consejo, relativa a los vehículos al final de su vida útil.
- Resolución de 18 de abril de 2011, de la Secretaría de Estado de Energía, por la que se publica la Resolución del Instituto para la Diversificación y Ahorro de la Energía, por la que se establecen las bases reguladoras para la convocatoria del Programa de ayudas para la renovación de neumáticos, en el marco del Plan de intensificación del ahorro y la eficiencia energética.
- Orden MARM/1783/2011, de 22 de junio, por la que se establece el orden de prioridad y el calendario para la aprobación de las órdenes ministeriales a partir de las cuales será exigible la constitución de la garantía financiera obligatoria, previstas en la disposición final cuarta de la Ley 26/2007, de 23 de octubre, de Responsabilidad Medioambiental.
- Orden INT/1920/2011, de 1 de julio, por la que se refuerza el control respecto al comercio del cobre para los centros gestores de residuos metálicos y establecimientos de comercio al por mayor de chatarra y productos de desecho.
- Ley 22/2011, de 28 de julio, de residuos y suelos contaminados.
- Resolución de 14 de julio de 2011, de la Dirección General de Prevención y Calidad Ambiental, por la que se somete a información pública el proyecto de Decreto por el que se aprueba el Reglamento de Residuos de Andalucía.
- Plan de Energías Renovables (PER) 2011-2020, aprobado por Acuerdo del Consejo de Ministros de 11 de Noviembre de 2011, estableciendo objetivos acordes con la Directiva 2009/28/CE del Parlamento Europeo y del Consejo, de 23 de abril de 2009, relativa al fomento del uso de energía procedente de fuentes renovables, y atendiendo a los mandatos del Real Decreto 661/2007, por el que se regula la actividad de producción de energía eléctrica en régimen especial y de la Ley 2/2011, de 4 de marzo, de Economía Sostenible.

En el marco de las actuaciones de SIGRAUTO en relación a desarrollos normativos, es necesario destacar la colaboración que se está llevando a cabo con los responsables de la Secretaría de Estado de Seguridad del Ministerio del Interior y con la Dirección General de Tráfico para intentar lograr que:

- Se modifique la fórmula de las bajas temporales en el Reglamento General de Vehículos para que deje de ser una "vía de escape" al cumplimiento del Real Decreto 1383/2002.
- Se derogue la normativa que obliga a los centros autorizados de tratamiento (CATs) a llevar un libro de registro de los vehículos que entran en sus instalaciones y presentarlo periódicamente en las Comisarias de la Policía o puestos de la Guardia Civil que les correspondan.

Ambos temas preocupan en el día a día de las empresas involucradas en la cadena de tratamiento de los vehículos fuera de uso ya que la primera de ellas supone una "vía de escape" que está siendo empleada por empresas ilegales para recibir vehículos y, la segunda, genera una duplicidad del trabajo administrativo que podría ser fácilmente subsanable gracias a los nuevos sistemas telemáticos puestos en marcha para la tramitación de la baja de los vehículos desde las instalaciones de los centros autorizados de tratamiento (CATs).

# Anex



## EVOLUCIÓN CORREGIDA DE LAS BAJAS DE VEHÍCULOS

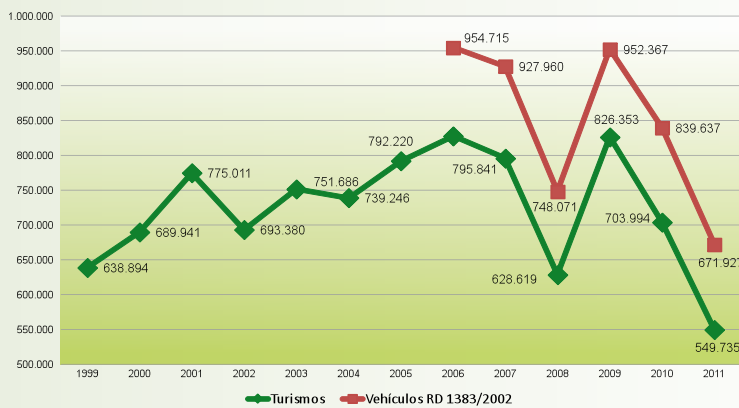
A principios de 2012, y como es habitual, a partir de la información suministrada por el Instituto de Estudios de Automoción (IEA), desde SIGRAUTO se llevaron a cabo las correcciones necesarias en los datos de bajas definitivas emitidas por la Dirección General de Tráfico (DGT) para extraer de los mismos las bajas de vehículos por exportación y tránsito comunitario. Una vez realizada la mencionada corrección, los datos muestran las bajas definitivas que se tramitaron desde los centros autorizados de tratamiento (CATs) de nuestro país y, por lo tanto, los vehículos que realmente fueron destruidos a través del correcto tratamiento medioambiental estipulado en la legislación vigente. A continuación, se estima el número de bajas definitivas en el año 2011 de los vehículos afectados por el Real Decreto 1383/2002 por tipo:

	2006	2007	2008	2009	2010	2011	DIF %
<b>TURISMOS</b>							
<b>Sin corregir</b>	907.907	878.199	740.146	932.546	759.041	616.463	-18,78%
<b>Corregido</b>	827.870	795.841	628.619	826.353	703.994	549.735	-21,91%
<b>VEHÍCULOS INDUSTRIALES DE MENOS DE 3500 KG</b>							
<b>Sin corregir</b>	114.534	118.910	110.752	124.995	125.737	110.783	-11,89%
<b>Corregido</b>	111.057	114.750	101.792	107.029	115.877	101.562	-12,35%
<b>TODOTERRENOS</b>							
<b>Sin corregir</b>	17.039	18.136	19.167	22.843	21.475	24.460	13,90%
<b>Corregido</b>	15.788	17.369	17.660	18.985	19.766	20.630	4,37%
<b>TOTAL</b>							
<b>Sin corregir</b>	1.039.480	1.015.245	870.065	1.080.384	906.253	751.706	-17,05%
<b>Corregido</b>	954.715	927.960	748.071	952.367	839.637	671.927	-19,97%

Fuente: SIGRAUTO - IEA

Con estos datos, y teniendo en cuenta la corrección que ha sido necesario realizar de cara a conocer la cifra real de vehículos tratados afectados por el Real Decreto 1383/2002, a continuación se muestra su evolución.

# O | Información Estadística



Fuente: SIGRAUTO - IEA

Como ya se ha puesto de manifiesto en años anteriores, y tal y como puede verse en la gráfica, queda claramente demostrada la efectividad de los planes de renovación del parque automovilístico sobre el número de vehículos (turismos) que cada año se dan de baja definitiva en nuestro país y es que, cada año en el que no ha existido un plan de renovación (Prever, Renove o 2000E) las bajas de turismos disminuyen en el entorno de las 200.000 unidades.

## Bajas 2011 por Comunidades Autónomas y por tipos

A continuación, se muestra la distribución de las bajas definitivas por Comunidades Autónomas y por tipo de vehículo destacando la importancia de cada una en función del volumen de las mismas.

C. Autónoma	Todoterreno	Turismos	Ind<3500 Kg	Total	%
ANDALUCÍA	4.379	90.458	16.962	111.799	16,64%
ARAGÓN	718	14.751	3.035	18.504	2,75%
ASTURIAS	426	12.618	1.758	14.802	2,20%
BALEARES	624	15.535	2.539	18.698	2,78%
CANARIAS	953	16.305	3.873	21.131	3,14%
CANTABRIA	207	6.811	927	7.945	1,18%
C. LA MANCHA	1.228	26.987	6.023	34.238	5,10%
C. Y LEÓN	1.220	32.430	5.539	39.189	5,83%
CATALUÑA	3.365	86.400	17.294	107.059	15,93%
CEUTA	34	1.216	160	1.410	0,21%
C. VALENCIANA	2.005	62.145	12.498	76.648	11,41%
EXTREMADURA	628	13.288	2.974	16.890	2,51%
GALICIA	728	33.213	4.932	38.873	5,79%
LA RIOJA	149	2.978	748	3.875	0,58%
MADRID	2.250	76.725	12.153	91.128	13,56%
MELILLA	79	1.098	178	1.355	0,20%
MURCIA	536	21.549	4.149	26.234	3,90%
NAVARRA	457	11.712	2.180	14.349	2,14%
PAÍS VASCO	644	23.516	3.640	27.800	4,14%
<b>TOTAL</b>	<b>20.630</b>	<b>549.735</b>	<b>101.562</b>	<b>671.927</b>	<b>100,00%</b>

Fuente: SIGRAUTO - IEA





## Bajas 2011 por Provincias y por tipos

Provincia	Todoterreno	Turismos	Ind<3500 Kg	Total
ALBACETE	180	5.124	1.290	6.594
ALICANTE	823	20.284	4.077	25.184
ALMERÍA	207	5.985	1.304	7.496
ÁVILA	203	4.272	637	5.112
BADAJOS	329	8.101	1.526	9.956
BARCELONA	1.915	60.896	11.271	74.082
BILBAO	247	11.418	1.693	13.358
BURGOS	134	4.814	704	5.652
CÁCERES	299	5.187	1.448	6.934
CÁDIZ	527	12.132	1.779	14.438
CASTELLÓN DE LA PLANA	222	6.035	1.529	7.786
CEUTA	34	1.216	160	1.410
CIUDAD REAL	283	5.648	1.348	7.279
CÓRDOBA	505	8.060	1.930	10.495
CORUÑA (LA)	206	12.698	1.756	14.660
CUENCA	178	2.373	646	3.197
GERONA	571	9.212	2.104	11.887
GRANADA	481	9.447	1.817	11.745
GUADALAJARA	234	3.855	895	4.984
HUELVA	266	5.090	992	6.348
HUESCA	246	2.967	659	3.872
JAÉN	500	5.227	1.462	7.189
LEÓN	282	5.868	1.004	7.154
LÉRIDA	564	8.538	1.938	11.040
LOGROÑO	149	2.978	748	3.875
LUGO	270	5.484	940	6.694
MADRID	2.250	76.725	12.153	91.128
MÁLAGA	750	17.770	2.888	21.408
MELILLA	79	1.098	178	1.355
MURCIA	536	21.549	4.149	26.234
ORENSE	95	3.812	616	4.523
OVIEDO	426	12.618	1.758	14.802
PALENCIA	70	1.706	308	2.084
PALMA DE MALLORCA	624	15.535	2.539	18.698
PALMAS (LAS)	437	7.516	1.831	9.784
PAMPLONA	457	11.712	2.180	14.349
PONTEVEDRA	157	11.219	1.620	12.996
S.C. TENERIFE	516	8.789	2.042	11.347
SALAMANCA	162	4.396	920	5.478
SAN SEBASTIÁN	247	8.522	1.457	10.226
SANTANDER	207	6.811	927	7.945
SEGOVIA	86	1.967	391	2.444
SEVILLA	1.143	26.747	4.790	32.680
SORIA	61	1.061	263	1.385
TARRAGONA	315	7.754	1.981	10.050
TERUEL	132	1.745	434	2.311
TOLEDO	353	9.987	1.844	12.184
VALENCIA	960	35.826	6.892	43.678
VALLADOLID	138	6.021	902	7.061
VITORIA	150	3.576	490	4.216
ZAMORA	84	2.325	410	2.819
ZARAGOZA	340	10.039	1.942	12.321
<b>TOTAL</b>	<b>20.630</b>	<b>549.735</b>	<b>101.562</b>	<b>671.927</b>

Fuente: SIGRAUTO - IEA

## ANTIGÜEDAD DE LOS VEHÍCULOS DADOS DE BAJA EN 2011

Para analizar la antigüedad de los vehículos dados de baja definitiva en el año 2011 se ha partido del dato "Año de matriculación" de la información suministrada por el Instituto de Estudios de Automoción (IEA). Tras el análisis correspondiente, el dato obtenido por tipo de vehículo es el siguiente:

	2006	2007	2008	2009	2010	2011	Dif %
<b>Turismos</b>	15,2	14,97	14,65	14,73	14,85	15,17	2,15%
<b>Todoterreno</b>	14,53	14,61	14,56	15,38	15,04	14,68	-2,39%
<b>Ind &lt;3500 kg</b>	14,59	15,52	14,13	14,89	14,80	14,84	0,27%

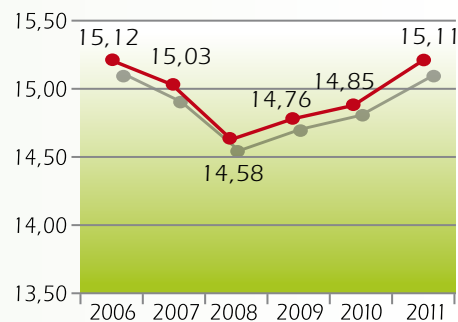
Fuente: SIGRAUTO - IEA

Si agrupamos los tres tipos de vehículos y en una sola categoría que sería la de los vehículos afectados por el Real Decreto 1383/2002, la evolución del dato de antigüedad es la siguiente:

	2006	2007	2008	2009	2010	2011
<b>Vehículos afectados por el Real Decreto 1383/2002</b>	15,12	15,03	14,58	14,76	14,85	15,11

Fuente: SIGRAUTO - IEA

Como se puede apreciar en la gráfica, la antigüedad de los vehículos afectados por el Real Decreto 1383/2002 sigue, en los últimos años, una tendencia alcista que demuestra que cada día el parque automovilístico español es más viejo y evidencia la necesidad real de nuevos programas de rejuvenecimiento del mismo que ayuden a retirar de la circulación los vehículos con más antigüedad y que a la vez son los más contaminantes, menos eficientes y menos seguros.

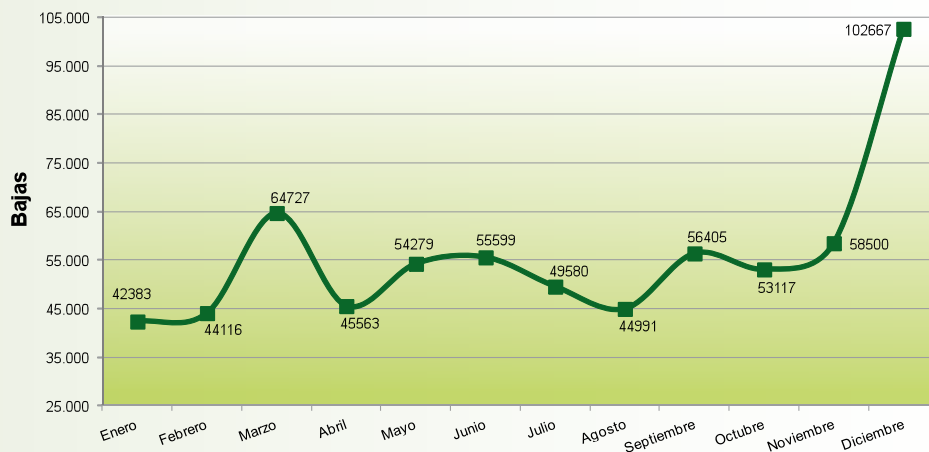


Fuente: SIGRAUTO - IEA

19

## ESTACIONALIDAD DE LAS BAJAS DE VEHÍCULOS EN 2011

Un años más, tras analizar las cifras de bajas definitivas tramitadas en los distintos meses del año 2011, se aprecia que el mayor número de bajas tramitadas se concentra en el mes de diciembre, coincidiendo con el final del periodo impositivo del Impuesto de Vehículos de Tracción Mecánica (IVTM).





# VEHÍCULOS MÁS DADOS DE BAJA EN 2011

## TURISMOS POR MARCA Y MODELO



**1. SEAT IBIZA II**  
**Unidades: 17.786**



**2. RENAULT CLIO I**  
**Unidades: 13.998**



**3. RENAULT MEGANE I**  
**Unidades: 13.885**

<b>4. OPEL ASTRA F</b>	<b>12.819</b>
<b>5. FORD FIESTA III</b>	<b>11.292</b>
<b>6. RENAULT 19 II</b>	<b>11.078</b>
<b>7. CITRÖEN ZX</b>	<b>10.713</b>
<b>8. FORD ESCORT VII</b>	<b>10.558</b>
<b>9. CITRÖEN XSARA</b>	<b>10.429</b>
<b>10. PEUGEOT 205 II</b>	<b>10.281</b>

Este ranking refleja, como puede verse, la "fase" del modelo. Si se elimina el factor de la fase y se agrupan todas bajo la misma denominación, el ranking sería el siguiente:

▪ <b>SEAT IBIZA</b>	<b>26.752</b>
▪ <b>FORD ESCORT</b>	<b>20.505</b>
▪ <b>FORD FIESTA</b>	<b>20.167</b>
▪ <b>RENAULT CLIO</b>	<b>19.833</b>
▪ <b>OPEL ASTRA</b>	<b>19.608</b>
▪ <b>RENAULT MEGANE</b>	<b>16.953</b>
▪ <b>OPEL CORSA</b>	<b>15.940</b>
▪ <b>RENAULT R19</b>	<b>15.934</b>
▪ <b>VOLKSWAGEN GOLF</b>	<b>14.605</b>
▪ <b>PEUGEOT 205</b>	<b>11.849</b>

Fuente: SIGRAUTO - IEA

## TODOTERRENOS POR MARCA Y MODELO



**1. NISSAN PATROL**  
**Unidades: 2.683**



**2. MITSUBISHI MONTERO**  
**Unidades: 1.422**



**3. LADA NIVA**  
**Unidades: 1.350**

Fuente: SIGRAUTO - IEA

## INDUSTRIALES <3.500 KG POR MARCA Y MODELO



**1. RENAULT EXPRESS**  
**Unidades: 13.077**



**2. CITRÖEN C-15**  
**Unidades: 12.273**



**3. FORD TRANSIT**  
**Unidades: 6.688**

Fuente: SIGRAUTO - IEA



**POR MARCAS****TURISMOS**

▪ RENAULT	86.311
▪ FORD	68.077
▪ OPEL	58.648
▪ SEAT	58.411
▪ PEUGEOT	53.529
▪ CITROEN	51.306
▪ VOLKSWAGEN	30.859
▪ FIAT	22.514
▪ AUDI	12.656
▪ NISSAN	12.437

**TODOS TERRENO**

▪ NISSAN	3.956
▪ SUZUKI	1.866
▪ LAND ROVER	1.846
▪ SANTANA	1.467
▪ MITSUBISHI	1.458
▪ JEEP	1.353
▪ TOYOTA	1.246
▪ LADA	1.157
▪ OPEL	1.143
▪ TATA	767

**IND < 3500 KG**

▪ RENAULT	23.153
▪ CITROEN	20.010
▪ NISSAN	10.996
▪ FORD	10.630
▪ OPEL	7.541
▪ MERCEDES	5.469
▪ PEUGEOT	5.105
▪ FIAT	4.580
▪ SEAT	3.908
▪ VOLKSWAGEN	3.171

Fuente: SIGRAUTO - IEA

## ÚLTIMA MATRÍCULA ENTREGADA EN 2011

Como continuación a la información que anualmente SIGRAUTO aporta en sus memorias anuales respecto a las matrículas asignadas por año y provincia, a continuación, y gracias a la información aportada por el Servicio de Estadística de la Dirección General de Tráfico (DGT), se indican las letras de la serie de la última matrícula entregada en el año 2011:

**Letras de la serie de la última matrícula asignada: HHT**

Fuente: SIGRAUTO - DGT





# Anexo II

## Listado de marcas



ALFA ROMEO



**Audi**  
AUDI



AUTOVAZ



**BENTLEY**  
BENTLEY



BMW



*Cadillac*  
CADILLAC



**CHEVROLET**  
CHEVROLET



**CHRYSLER**  
CHRYSLER



**CITROËN**  
CITROËN



DACIA



**DAIHATSU**  
DAIHATSU



**DODGE**  
DODGE



FIAT



FORD



**HONDA**  
HONDA

**HUMMER**  
LIKE NOTHING ELSE.™

HUMMER



**HYUNDAI**  
HYUNDAI



ISUZU

**IVECO**

IVECO



**JAGUAR**  
JAGUAR

**Jeep**

JEEP



**KIA MOTORS**  
The Power to Surprise

KIA MOTORS



LANCIA



LAND ROVER

**LEXUS**

LEXUS



**Mahindra**  
MAHINDRA



MASERATI

# de vehículos que han concertado la red

MAYBACH



MAYBACH



PIAGGIO  
PIAGGIO



SSANGYONG  
SSANGYONG



mazda  
MAZDA



PORSCHE



SUBARU  
SUBARU



MERCEDES-BENZ



RENAULT  
RENAULT



SUZUKI  
SUZUKI



MINI



ROLL ROYCE



TATA  
TATA



MITSUBISHI  
MITSUBISHI



SAAB



TOYOTA  
TOYOTA



SEAT  
SEAT



NISSAN



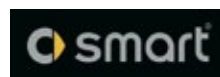
SKODA



VOLKSWAGEN



Wir leben Autos.  
OPEL



SMART



VOLVO



PEUGEOT  
PEUGEOT

Todas las marcas, nombres comerciales y logos que se recogen en este listado se encuentran protegidos por las leyes de propiedad industrial. SIGRAUTO cuenta con la autorización para incorporarlos en esta publicación. Queda prohibida su utilización, copia, reproducción, distribución o modificación.

Situación a Mayo de 2012



# Anex

24

Localidad	Empresa	Dirección	C.P.	Telefono
<b>ANDALUCÍA</b>				
<b>ALMERÍA</b>				
<b>La Cañada</b>	DESGUACE DAVID RODRÍGUEZ ÁLVAREZ	CTRA. VIATOR-EL ALQUIAN, S/N	04811	950 29 32 01
<b>La Cañada de San Urbano</b>	GRÚAS Y DESGUACES FUENTES, S.L.	CMO. DE DON GENARO, 8	04120	950 29 19 22
<b>La Mojonera</b>	CENTRO CARS NIETO	CTRA. CORSARIO, Nº 2	04745	950 33 09 16
<b>CÁDIZ</b>				
<b>Arcos de la Frontera</b>	DESGUACES SAN MIGUEL	FINCA LAS LOMAS DEL CONSEJO, S/N. CTRA. ARCOS DE LA FRONTERA A SAN JOSÉ DEL VALLE	11630	956 70 20 71
<b>Conil de la Frontera</b>	JUAN DE DIOS PÉREZ RAMÍREZ	VEGA DE LA PRECIADA, S/N	11149	956 44 59 32
<b>Jerez de la Frontera</b>	CAT EL ROCIO II	POL. IND. EL PORTAL. AVDA. SUDÁFRICA, 135 b	11408	956 35 31 12
<b>Jerez de la Frontera</b>	DESGUACE CAT JAÉN	PAGO TORROX, AVDA. DEL REINO UNIDO, S/N	11408	956 32 07 06
<b>Jerez de la Frontera</b>	DESGUACES EL ROCIO	CTRA. TREBUJANA KM 3,5	11590	956 18 33 01
<b>Medina Sidonia</b>	DESGUACE DE AUTOMÓVILES ALFONSO	POL. IND. FERIA, C/ ALEMANIA, 5	11170	956 63 30 57
<b>Sanlúcar de Barrameda</b>	DESGUACE PARADA	CTRA. DEL PUERTO KM. 2,5	11540	956 36 70 09
<b>CÓRDOBA</b>				
<b>Córdoba</b>	CENTRO DE RECICLAJE Y DESGUACE CÓRDOBA, S.L.	CTRA. CÓRDOBA- GUADALCAZAR KM. 3	14013	957 10 79 06
<b>Córdoba</b>	DESGUACES CASTRO	CTRA. BADAJOZ-GRANADA KM. 276,500	14009	957 29 60 25
<b>Córdoba</b>	DESGUACES LA PONDEROSA, S.L.	CTRA. BADAJOZ, URB TORREBLANCA, PARC. 57	14014	957 32 40 38
<b>Peñarroya-Pueblonuevo</b>	DESGUACES GUAREÑA, S.L.	C/ MINA ANTOLIN S/N	14200	957 57 06 35
<b>Puente-Genil</b>	SUMINISTROS Y RECICLAJES S.L	CTRA. CORDOBILLA KM 1'600	14500	957 60 91 91
<b>GRANADA</b>				
<b>Almuñecar</b>	RECICLADOS Y DESGUACES INDUSTRIALES Y DE AUTOMOCIÓN PYV, S.L.	POL. IND. TARAMAY. NAVE 22	18960	958 63 19 76
<b>Atarfe</b>	DESGUACE D. ABELARDO EUSEBIO LEYVA	CAMINO DE ALBARATE S/N	18230	958 43 67 67
<b>Baza</b>	TALLERES Y DESGUACES AZOR, S.L.	CTRA DE BENAMAUREL KM 3	18800	958 70 29 02
<b>Chauchina</b>	IVERCARD 2002, S.L.	POL. IND. LAS ROSAS FASE VIII	18330	958 06 00 14
<b>Granada</b>	DESGUACE GRANADA, S.L.	AVDA. ANDALUCIA S/N	18015	958 20 31 27
<b>Granada</b>	MOTOCOCHÉ, S.L.	AUTOVIA A-92 (GRANADA-MÁLAGA) KM. 7 APDO 994	18015	958 28 58 88
<b>Motril</b>	DESGUACES CASTRO E HIJOS, C.B.	CTRA. ALMERIA KM 1.800	18600	958 60 44 00



# O III

## Listado de socios de AEDRA y FER pertenecientes a la Red Concertada de CATs

Localidad	Empresa	Dirección	C.P.	Telefono
<b>Motril</b>	GRÚAS BUSTOS, S.L.	CTRA. ALMERIA, 25	18600	958 82 16 86
<b>Santa Fe</b>	DESGUACE DE COCHES AEROPUERTO, S.L.L.	CTRA. A-92, KM.228	18320	958 44 74 09
<b>HUELVA</b>				
<b>Huelva</b>	ANTONIO ESPAÑA E HIJOS S.L.	C/ JOAQUÍN TURINA, 29	21001	959 15 05 00
<b>La Palma del Condado</b>	DESGUACE DEL CONDADO, S.L.L.	CTRA SEVILLA-HUELVA KM 602	21700	959 40 24 15
<b>Villalba del Alcor</b>	AUTO DESGUACE VILLALBA, S.L.	CTRA. DE CIRCUNVALACIÓN S/N	21860	959 42 04 20
<b>JAÉN</b>				
<b>Alcalá la Real</b>	DESGUACES ALCALÁ S.L.	CTRA. GRANADA-BADAJOS KM. 390	23680	953 12 11 13
<b>Bailén</b>	DESGUACES OZAEZ, S.L.	CTRA. MADRID-CADIZ KM. 296a	23710	953 67 00 07
<b>Jaén</b>	DESGUACE JUAN TORRES SÁNCHEZ, S.L.	POL. LLANOS DEL VALLE C/A PARCELA 39	23009	953 23 92 76
<b>Linares</b>	DESGUACES HNOS. MARTÍNEZ	CTRA. DE BAÑOS 1,300	23700	953 69 92 28
<b>Torredonjimeno</b>	CAT FUENTE DE MARMOL	FUENTE DEL MÁRMOL, 83	23650	953 34 04 25
<b>Úbeda</b>	GRÚAS Y DESGUACES MARÍN, S.L.	CTRA. SANTA EULALIA KM. 1. POL. IND. LOS CERROS	23400	953 75 36 00
<b>MÁLAGA</b>				
<b>Coin</b>	AUTO-DESGUACE COIN, S.L.	CTRA. COIN-CÁRTAMA KM. 8,5	29100	952 11 97 63
<b>Estepona</b>	DESGUACE RIO DEL PADRÓN, S.L.	RIO DEL PADRÓN, ZONA INDUSTRIAL 1	29680	952 80 40 96
<b>Málaga</b>	AUTODESGUACE AVILÉS, S.C.	CTRA. AZUCARERA INTELHORCE, 11	29004	952 17 34 23
<b>Málaga</b>	AUTODESGUACE EL INGLÉS	CTRA. AZUCARERA INTELHORCE, Nº 11A POL. IND. GUADALHORCE	29004	952 24 15 51
<b>Málaga</b>	AUTODESGUACE GARCÍA S.L.	CTRA. AZUCARERA INTELHORCE Nº 13 A	29004	952 17 17 53
<b>Málaga</b>	AUTODESGUACE HNOS GONZÁLEZ S.L.	CTRA. AZUCARERA INTELHORCE, 13-B	29004	952 17 37 04
<b>Málaga</b>	AUTODESGUACE HNOS. VARGAS, S.L.	CTRA. AZUCARERA INTELHORCE, 11 C	29004	952 17 34 52
<b>Málaga</b>	AUTODESGUACE INTER, S.L.	CTRA. AZUCARERA INTEHORCE, POL. IND. GUADALHORCE NAVE 6	29004	952 17 35 93
<b>Málaga</b>	AUTODESGUACES ALBERCA, S.L.	CTRA. AZUCARERA INTELHORCE. POL. IND. GUADALHORCE, NAVE 1	29004	952 17 31 60
<b>Málaga</b>	DESGUACE HNOS. MARTÍN	CTRA. AZUCARERA INTELHORCE, 13 . POL. IND. GUADALHORCE	29004	952 17 38 75
<b>Málaga</b>	MOTODESGUACE MÁLAGA	C/ ALFARNATEJO, 10. POL. IND. LA ESTRELLA	29006	952 32 77 85
<b>Ronda</b>	DESGUACE Y GRÚAS EL PINO, S.L.	CTRA. ARRIATE KM. 0,200	29400	952 87 74 00

Situación a Mayo 2012. Listados actualizados en [www.sigrauto.com](http://www.sigrauto.com)





Localidad	Empresa	Dirección	C.P.	Telefono
<b>SEVILLA</b>				
Alcalá de Guadaira	DESGUACE MANUEL GALLEGO S.L.	CTRA. SEVILLA -MALAGA KM 6'400	41500	955 63 14 46
Alcalá de Guadaira	DESGUACE PEDRO GARCIA	CTRA. A-376 KM. 17,7	41500	955 95 02 71
Alcalá de Guadaira	LAJO Y RODRÍGUEZ, S.A.	CTRA. MÁLAGA KM 10	41500	955 63 13 80
Carmona	AUTODESGUACES HERMANOS ZORRITO, S.L.	CTRA. DE BRENES KM.49	41410	954 19 04 27
Carmona	DESGUACE A-92, S.L.	AUTOVÍA. SEVILLA-MÁLAGA, KM 26,300	41410	955 95 01 06
Casariche	DESGUACE LOZANO, S.L.	CTRA. EL PUNTAL-PUENTE GENIL, KM. 5,8	41580	954 01 11 72
Casariche	DESGUACE SANTI	CMNO. DE LA JOYA, 1	41580	954 01 11 80
El Arahal	DESGUACE CRESPO	CTRA. A-92 KM. 43,300	41600	955 95 10 03
El Cuervo	DESGUACE LA CONCEPCIÓN, S.L.	CTRA. N-IV, KM. 612	41749	955 97 98 16
Herrera	AUTODESGUACE HERRERA	CTRA. HERRERA-PUENTE GENIL, KM. 1,300	41567	600 77 04 02
La Luisiana	DESGUACE LA LUISIANA	CTRA. VALDECAÑAS S/N	41430	955 95 51 93
Los Palacios y Villafranca	AUTODESGUACES SIGLO XXI, S.L.	CTRA. N. IV KM 561	41720	955 66 57 72
Mairena del Alcor	AUTODESGUACE MAIRENA, S.L.	CTRA A-398 (ALCALA DE GUADAIRA) KM 4,7	41510	955 94 32 45
Marchena	DESGUACE GARCÍA, S.L.	CTRA. A-364 KM. 29,500	41620	955 95 13 88
Morón de la Frontera	TRANSPORTES ARUNCITANO, S.L	CTRA. MORON DE LA FRONTERA A MARCHENA KM. 2. POL. 74, PARCELA 55	41530	656 94 83 81
Olivares	DESGUACE OLIVARES	CTRA. VILLANUEVA-OLIVARES KM 3	41804	955 99 04 24
Pilas	AUTO DESGUACE EL POYO	CTRA. PILAS-HINOJOS KM. 1	41840	954 75 13 41
Pilas	DESGUACE EL PINGUINO	C/ ALMAZARA, 5 POL. IND. EL PILAR	41840	955 75 29 24
Pilas	DESGUACE LA COLINA	CTRA. AZNALCAZAR-PILAS KM 3,6	41840	954 75 04 61
Sevilla	DESGUACE GENERAL DEL AUTOMÓVIL	AUTOPISTA SAN PABLO 535	41019	954 51 84 44
Sevilla	DESGUACE JOSÉ CHAPARREJO	CTRA. MIRAFLORES PARCELA LA GRAVERA Nº1	41020	954 95 39 68
Sevilla	DESGUACE SAN JOSÉ S.L.	CTRA. SEVILLA-BRENES KM 10'4	41009	954 79 29 00
Sevilla	DESGUACES CHAPARREJO, S.L.	AUTOV. MADRID-CADIZ (SAN PABLO) KM. 53,5	41019	954 67 35 15
Valdezas	MANUEL Y BENITO DE AGUSTO, S.L.	CTRA. BRENES KM 3 Nº 27	41019	954 51 54 53

## ARAGÓN

### HUESCA

Huesca	DESGUACES ALONSO	RONDA SUR S/N	22005	974 23 09 08
La Puebla de Castro	DESGUACES J.M. BALAGUER	CTRA. DE GRAUS Nº 29	22435	607 11 29 39

### TERUEL

Alcañiz	RECICLAJES BAJO ARAGÓN, S.L.	POL. IND. LAS HORCAS. C/ B, PARC. 12	44600	978 83 20 52
---------	------------------------------	--------------------------------------	-------	--------------

### ZARAGOZA

Calatayud	DESGUACE SANTA ANA, S.L.U.	CTRA. MADRID-BARCELONA KM. 230,3	50300	976 89 71 73
Cuarte de Huerva	DESGUACES ARAGÓN, S.L.	CTRA. VALENCIA KM. 6'300 POL. PIGNATELLI, NAVE 67	50410	976 50 50 61
Ejea de los Caballeros	DESGUACES Y RECICLADOS PRADAS, S.L.	POL. IND. VALDEFERRÍN, C/ F, NAVE 19	50600	976 34 33 00
Gallur	VIUDA DE LAURO CLARIANA, S.L.	CTRA. GALLUR A SANGÜESA A-127 Km. 2'2. POL. IND. MONTEBLANCO.	50650	976 86 50 60
Villamayor	RECUPERACIÓN DE RESIDUOS Y CHATARRAS CEBOLLADA, S.L.	C/ TARBA S/N	50162	976 58 28 60
Zaragoza	DESGUACES AEROPUERTO	CTRA. AEROPUERTO KM. 1,700	50011	976 32 40 74
Zaragoza	DESGUACES EL PORTAZGO	C/ CAMINO MIRALBUENO Nº 172	50011	976 33 07 47
Zaragoza	DESGUACES VALERO	CTRA. CASTELLÓN KM 3,700	50013	976 49 61 33
Zaragoza	EUROAGRÍCOLA ANDRÉS (SOLO TRACTORES)	POL. IND MALPICA. PARC 102-A IZODA	50016	976 57 20 20
Zaragoza	HIERROS Y METALES DÍEZ S.L.	CTRA. DE COGULLADA KM 2,5	50014	976 47 23 20
Zaragoza	VALORIZACIÓN DEL AUTOMÓVIL S.L.	CNO. DE ENMEDIO, 136, NAVE 4	50013	976 45 43 01

## ASTURIAS

Arriondas	DESGUACES EL SELLA	POLIGONO SANTA RITA S/N	33540	985 84 08 96
Barres Castropol	AUTODESGUACES EL HOJALATU S.L.L.	POL. IND. DE BARRES PARC. 38	33760	985 62 31 86
Bobes/Viella	SOC. COOPER. RETO A LA ESPERANZA	CTRA. LA ESTACIÓN, 17. VIELLA	33429	985 98 56 45
Coaña	DESGUACES PELAEZ	ASTAS JARRIO	33719	985 63 01 45
Gijón	AUTOMÓVILES SÁNCHEZ E HIJOS, S.L.	CTRA. AS-II, SALIDA 20 BARRIO CASARES, PORCEYO, S/N	33392	985 16 72 65
Gijón	DESGUACE PUENTE SECO	CTRA. AS-19 (GUÓN-AVILÉS) Nº 969	33691	985 32 45 43
Gijón	DESGUACES GERARDO, S.L.	CTRA. AS-19 (GUÓN-AVILÉS) Nº 980	33691	985 31 35 59

Localidad	Empresa	Dirección	C.P.	Telefono
<b>Granda</b>	COMERCIAL MORÁN	CTRA DE SANTANDER KM 202. POL. IND. DE GRANDA	33199	985 79 26 40
<b>Granda</b>	DESGUACES OVIEDO, S.L.U.	CTRA. DE SANTANDER S/N	33199	985 79 20 87
<b>Lada/ Langreo</b>	DESGUACES CASAL	LAS TEJERAS DEL ADA, 44	33934	985 69 43 30
<b>Lugones</b>	DESGUACES HORREO	C/ PUENTE DEL NORA, S/N	33420	985 26 04 80
<b>Mieres</b>	AUTO MERES PICATTO, S.A.	CTRA. SANTANDER KM 201. P. I. LAS VÍAS Nº40	33510	985 79 43 61
<b>Navia</b>	DESGUACES NAVIA	LA VENTA S/N	33719	985 63 17 87
<b>Nubledo/Corvera</b>	DESGUACES ROZA	CTRA. GENERAL S/N, NUBLEDO	33470	985 50 55 24
<b>Pravia</b>	DESGUACES EL CAMPÓN	POL. IND. DE LA FONTANA, S/N	33120	985 82 27 30
<b>Tineo</b>	RECICLAJES TINEO, S.L.	POL. IND. LA CURISCADA, PARC. 371	33870	985 90 06 60
<b>Villaviciosa</b>	RECICLADOS DEL AUTOMÓVIL JUAN, S.L.	CTRA. LA OBRA-SAN JUSTO S/N	33314	985 99 95 70

**BALEARES**

<b>Ciudadella (Menorca)</b>	RECICLATGES SON SALOMO S.L.	CAMÍ DE SON SALOMO, KM 2,2	07760	971 48 04 21
<b>Es Castell (Menorca)</b>	ALARCÓN CUADROS, S.L.	CAMÍ LLARG DE TREPUCÓ, S/N	07720	971 36 62 24
<b>Lluchmajor</b>	ESTEL CARD	CAMÍ DE SON PIERES, 17. P. I. SON NOGUERA.	07620	971 66 22 67
<b>Lluchmajor</b>	RESIDUOS Y TRANSPORTES ARJONA, S.L.	C/ SAN FOSQUET. P. IND. SON NOGUERA	07620	971 66 27 43
<b>Mahón (Menorca)</b>	FRAMA, S.C.	C/ CURNIOLA 19-23. POL. IND. DE MAHÓN	07714	971 36 53 32
<b>Manacor</b>	DRA BALEAR, S.L.	C/ FUSTERS, 35. POL. IND. MANACOR	07500	971 55 51 61
<b>Marratxi</b>	GRÚAS JAIME Y BLAS, S.L.	C/ SELLETTERS ESO CAMÍ DE LA MUNTANYA. POL. IND. MARRATXÍ	07141	971 22 96 12
<b>Palma de Mallorca</b>	AUTODESGUACE SON CASTELLÓ S.L.	C/GREMI TEJEDORS 13, POL.SON CASTELLO	07009	971 43 69 29
<b>Palma de Mallorca</b>	BALEAR CARD	C/ JOSE ROIG, 2-20. POL. IND. SON FUSTER	07008	971 47 82 43
<b>Palma de Mallorca</b>	CARD SON CASTELLÓ, S.L.	C/GREMI SABATERS, 13. P. I. SON CASTELLÓ	07009	971 43 16 00
<b>Palma de Mallorca</b>	DRA BALEAR, S.L.	C/ GREMI FUSTERS Nº 26 P. I. SON CASTELLO	07009	971 43 49 50
<b>Palma de Mallorca</b>	E.S DESGUAS, S.L.	C/ BALADRE Nº 44	07008	971 47 15 69
<b>Sant Antoni de Portmany (Ibiza)</b>	CARD RECICLAJES IBIZA, S.L.	POL. IND. MONTE CRISTO. C/ MAYANS, 4	07816	971 31 33 74
<b>Sant Antoni de Portmany (Ibiza)</b>	AGGEVE PITIUSAS, S.L.	C/ FUSTERS, 4. POL. IND. MONTECRISTO.	07820	971 31 69 33
<b>Santa Eulalia del Rio (Ibiza)</b>	CANA NEGRETA, S.A	CTRA. SAN JUAN KM 6'100	07840	971 31 13 13
<b>Santa Margalida</b>	DESGUACES BARCELÓ	CALLE DE ABELLAR, 2	07450	971 52 34 68

**CANARIAS****GRAN CANARIA**

<b>Agüimes</b>	AUTODESGUACE LITO, S.L.	C/ LOS ALGARROBOS, MA PARC. 193-A. POL. IND. DE ARINAGA	35260	928 18 35 77
<b>Agüimes</b>	DESGUACE MAXIMINO OJEDA	C/ LAS ADELFA, S/N. PARC-65 P. I. DE ARINAGA	35260	928 12 20 13
<b>Agüimes</b>	RAYNA, S.L.	C/ CIPRES, MANZANA2, PARC. Nº12 P. I. ARINAGA	35260	928 75 90 35
<b>Agüimes</b>	RECUPERADORA CANARIA DE CHATARRA Y METALES, S.L.	C/ LOS CACTUS, FASE MA, 4. PARC 252. POL. IND ARINAGA	35118	928 18 36 12
<b>Arrecife-Lanzarote</b>	RECUPERADORA CANARIA DE CHATARRA Y METALES, S.L.	CTRA. MUELLE LOS MÁRMOLES, 50. POL. IND MUELLE LOS MÁRMOLES	35500	928 84 46 54
<b>Las Palmas de Gran Canaria</b>	AUTODESGUACE JUANY	C/ REPÚBLICA DE NICARAGUA, 38 URBANIZACIÓN DÍAZ CASANOVA	35010	928 26 20 60
<b>Las Palmas de Gran Canaria</b>	Cº DE DESGUACE Y CAR DE LAS PALMAS, S.L.	C/ ARIÑEZ, 1. POL.IND. LOMO BLANCO (LAS TORRES)	35010	928 48 30 40
<b>Las Palmas de Gran Canaria</b>	FRAEMMA	C/ ALBERT EINSTEIN, 14. URB. IND. LOS TARAHALES	35013	928 42 82 40
<b>Las Palmas de Gran Canaria</b>	RECUPERADORA CANARIA DE CHATARRA Y METALES, S.L.	C/ ARINAGA, 11 ZONA IND. LOMO BLANCO (LAS TORRES)	35010	928 48 03 81
<b>Puerto del Rosario-Fuerteventura</b>	MABOR SÁNCHEZ, S.L.	C/ LOS PAJEROS ESQ EL ARADO POL. IND. EL MATORRAL	35610	928 70 01 19
<b>Puerto del Rosario-Fuerteventura</b>	RECUPERADORA CANARIA DE CHATARRA Y METALES, S.L.	POL. IND. EL MATORRAL. C/ LA NORIA 4-6-12. PARC 20-26	35610	928 54 33 31
<b>Telde</b>	DESGUACES FELIX GUERRA	C/ GENERAL BRAVO, 13 ZONA IND, CRUZ DE LA GALLINA	35220	928 71 50 08
<b>Telde</b>	MABOR SÁNCHEZ, S.L.	C/ JOSEFINA MAYOR, 35. URB. IND. EL GORO	35219	928 70 01 19

**TENERIFE**

<b>San Cristobal de la Laguna</b>	AUTODESGUACE GENETO, S.L.	CTRA. GENERAL DE GENETO Nº 219	38296	922 63 17 23
-----------------------------------	---------------------------	--------------------------------	-------	--------------



Localidad	Empresa	Dirección	C.P.	Telefono
<b>San Cristobal de la Laguna</b>	DESGUACE TENERIFE S.A	C/ LAS INDUSTRIAS, 8- CERCADO CHICO	38108	922 62 22 18
<b>San Miguel de Abona</b>	DESGUACES CABELLO, S.L.U	C/ TOMÁS CRUZ ESQ C/ PLASENCIA. POL. IND LLANOS DEL CAMELLO	38639	922 73 52 57

### CANTABRIA

<b>Barreda</b>	GABINO ABASCAL GÓMEZ S.L.	AVDA. SOLVAY Nº 42	39300	942 89 27 97
<b>Escobedo</b>	DESGUACES ESCOBEDO	Bº LA FUENTE Nº 5	39609	942 25 90 40
<b>Gajano</b>	SOC. COOP. RETO A LA ESPERANZA	Bº LA MINA. CTRA. SOMO-PONTEJOS CA-141	39618	942 50 32 90
<b>Herrera de Camargo</b>	DESGUACE LA VERDE S.L.	Bº LA VERDE Nº 18	39608	942 25 43 73
<b>Islares</b>	GRÚAS Y DESGUACES ISLARES S.C.	Bº DE LA PORTILLA S/N	39798	942 74 20 02
<b>Reocín</b>	AUTOMÓVILES MIGUEL ÁNGEL, S.L.	LA VEGUILLA, S/N	39538	942 83 82 33
<b>Santa Cruz de Bezana</b>	AUTOS NAVAJEDA S.L.	AVDA. SANTA CRUZ Nº 28	39100	942 58 56 20
<b>Torrelavega</b>	DESGUACES BECERRIL, S.L.	BARRIO DE HOZ, S/N. VIÉRNOLES	39315	942 88 47 95
<b>Torrelavega</b>	DESGUACES VELARDE, S.L.	BARRIO DE HOZ, 42. VIÉRNOLES	39315	942 89 10 07

### CASTILLA-LA MANCHA

#### ALBACETE

<b>Albacete</b>	CHATARRAS CLEMENTE MARTÍNEZ,S.L.	CTRA. DE JAÉN KM. 6	02006	967 50 26 40
<b>Albacete</b>	DESGUACE ALBACETE, S.L.	CTRA. DE JAÉN KM. 5,800	02006	967 22 53 97
<b>Albacete</b>	HNOS. FELIPE, C.B. AUTODESGUACE LA ZORRILLA	CTRA. MADRID KM. 241	02006	967 52 36 04
<b>Almansa</b>	CONTROL ECOLÓGICO, CALIDAD Y CCR RESIDUOS, S.L.	CTRA. N-430, KM. 597, 5. CMO. CASAS DEL CAMPILLO, PARAJE EL SALADAR, PARC. B-113.POL 19	02640	902 01 01 45
<b>La Gineta</b>	DESGUACES FDO. ROMERO EL CHICHO S.L.	AUTOVÍA DE LEVANTE KM. 238 LA GINETA	02110	967 27 53 80
<b>La Gineta</b>	RECUPERACIONES EMRO, S.L.	CTRA. MADRID KM. 236. LA GINETA	02110	967 27 53 84
<b>Villarrobledo</b>	AUTOMÓVILES COLLADO, S.L.	CTRA. SAN CLEMENTE KM 2	02600	967 14 51 96
<b>Villarrobledo</b>	DESGUACES DEL SOL, S.L.L.	CTRA. DE TOMELLOSO KM. 4,200	02600	967 14 48 42

#### CIUDAD REAL

<b>Alcázar de San Juan</b>	DESGUACE MATÍAS	CTRA. DE HERENCIA N-420 Km 283,3	13600	926 54 38 28
<b>Alcázar de San Juan</b>	DIAZOLME, S.L.	CTRA. N-420 (CAMPO DE CRIPTANA-ALCAZAR) KM. 291	13600	635 41 29 46
<b>Argamasilla de Alba</b>	DESGUACES CASTELLANOS, S.L.	CTRA. DE TOMELLOSO KM. 6,500	13710	926 52 14 30
<b>Ciudad Real</b>	GRÚAS Y DESGUACES JAIME PECO, S.L.	CTRA. N-430 KM. 314	13005	926 22 19 61
<b>Ciudad Real</b>	RECUPERACIONES COLOMER, S.L.	CTRA. CARRIÓN KM. 311,8. CAMINO CABEZA MESADA	13005	926 22 62 02
<b>Puertollano</b>	RECUPERACIONES NIETO, S.L.	C/ FRANCIA, 3. POL. IND. LA NAVA II	13500	926 44 34 54
<b>Tomelloso</b>	DESGUACE MARTÍNEZ C.B.	CTRA. ARGAMASILLA DE ALBA, KM. 2'400	13700	926 51 59 38
<b>Tomelloso</b>	DESGUACES CANTO GRANDE S.L.	CTRA. N-310 KM 91	13700	926 69 91 05
<b>Valdepeñas</b>	DESGUACES AGUSTÍN MOLINERO	CTRA. N-IV KM 189,4	13300	926 32 42 85

#### CUENCA

<b>Cuenca</b>	HIERROS Y DESGUACES VALLADOLID, S.L.	AVDA. CRUZ ROJA Nº 79	16002	969 22 66 09
<b>Cuenca</b>	RECU-RECI, S.L.	POL. IND. LOS PALANCARES PARC 3	16004	969 23 35 58
<b>Minglanilla</b>	TRATAMIENTO Y GESTIÓN DE RESIDUOS MINGLANILLA, S.L.	POL. IND. FUENTE DE LOS ARRIEROS S/N. SALIDA 242 DE LA A-3	16260	96 110 03 58
<b>Tarancón</b>	RECUPERACIONES ALMERGE, S.L.	CTRA. VILLAMAYOR KM. 1,7	16400	969 32 03 10

#### GUADALAJARA

<b>El Casar</b>	RECUPERACIONES CASAL, S.L.	POL. IND. LA LLAVE. C/ HIERRO, S/N	19170	949 33 52 52
<b>Guadalajara</b>	RECUPERACIONES GUADALAJARA, S.A.	C/NUNNEATÓN, 3. POL. IND. HENARES	19004	949 22 58 01
<b>Jadraque</b>	DESGUACES Y CHATARRAS JOSE	CTRA. SORIA KM 47	19240	949 89 05 01
<b>Tendilla</b>	RECICLAJES FÉRRICOS RMM	CTRA. DE GUADALAJARA-CUENCA S/N	19134	949 29 82 25

#### TOLEDO

<b>Azucaica</b>	DESGUACE HERMANOS GARCÍA S.L.	CTRA C-4001 KM. 4,500	45008	925 22 12 03
<b>Borox</b>	GESTIÓN DE VEHÍCULOS Y DESGUACES TORRES, S.L.	POL. IND. ANTONIO DEL RINCÓN. AVDA. DE LA INDUSTRIA, 1042	45222	925 52 70 84
<b>Casar de Talavera</b>	DESGUACE EL CASAR	CTRA. N-V ANTIGUA KM. 124	45614	925 84 10 45
<b>Caudilla-Santo Domingo</b>	DESGUACE SANTA ANA	CTRA. TOLEDO-ÁVILA KM. 37,700	45526	925 78 92 07
<b>Cazalegas</b>	DESGUACES CAZALEGAS, S.L.	CTRA. N-V KM 103'800	45683	925 86 92 57
<b>Escalonilla</b>	DESGUACE LA MANCHA, S.L.	CTRA. TORRUIOS-PUEBLA DE MONTALBA KM. 22,200	45517	925 78 90 66



Localidad	Empresa	Dirección	C.P.	Telefono
<b>Illescas</b>	DESGUACES EL RUBIO, S.L.	C/ VEREDA DE LAS ARBOLEDAS, 31-32. POL. IND ARBOLEDAS	45200	925 11 18 99
<b>Illescas</b>	DESGUACES LORENZO, C.B.	CTRA. ANTIGUA MADRID-TOLEDO KM. 33	45200	925 51 22 58
<b>Los Navalmorales</b>	AUTOMÓVILES PINTO, S.L.	CTRA. DE SAN MARTÍN DE PUSA A LOS NAVALMORALES KM 33,5	45140	925 40 43 06
<b>Mora</b>	AUTODESGUACE RAFA	CTRA. DE ORGAZ S/N	45400	925 30 07 43
<b>Mora</b>	RECUPERACIONES CASTRO, S.L.	CTRA. MORA-CONSUEGRA KM. 31,3	45400	925 34 11 53
<b>Ontigola</b>	DESGUACE FERRI, S.L.	CTRA. DE ANDALUCIA KM 54	45340	925 12 70 12
<b>Ontigola</b>	DESGUACES OCAÑA, S.L.	CTRA. ANDALUCÍA KM. 54,700	45340	925 12 03 50
<b>Pepino</b>	SERVICIOS EL PRADO 98, S.L.	AUTOVÍA MADRID-BADAJOS KM. 114,300	45638	925 59 91 75
<b>Talavera de la Reina</b>	DESGUACES LA RUEDA, C.B.	CTRA. N-V KM. 120,900	45600	925 82 44 44
<b>Talavera de la Reina</b>	GRÚAS, DESGUACES Y SERVICIOS JARAMA, S.L.	CTRA. EXTREMADURA N-502 KM 111,500	46600	925 82 28 72
<b>Talavera de la Reina</b>	TALLERES Y GRUAS EUGENIO Y JOSÉ, S.L.	P. IND. TORREHIERRO. C/ EDISON. PARC 390	45600	925 82 68 26
<b>Torrijos</b>	DESGUACES CASTILLA	CTRA. TOLEDO-ÁVILA KM 31,700	45500	925 76 17 18
<b>Torrijos</b>	DESGUACES OCHOA	CRTA. TOLEDO-AVILA KM. 31,700	45500	925 78 90 07

**CASTILLA Y LEÓN****ÁVILA**

<b>El Fresno</b>	RECICLADOS ROMER,S.L.	CTRA. N-110(SORIA-PALENCIA) KM. 261	05197	920 26 97 87
<b>Solosancho</b>	GRÚAS Y DESGUACES BACHILLER, S.L.	CTRA. N-502 KM. 16. PARAJE LAS CASAS	05130	920 28 72 06
<b>Sotillo de la Adrada</b>	RECUPERACIONES CELADA S.L.L.	POL. IND. LAS VENTILLAS Nº 18	05420	91 860 10 88

**BURGOS**

<b>Aranda de Duero</b>	DESGRUFESA S.A.	CTRA. SALAS (CL-111) KM 1,700. CMO. LOS MELONARES S/N	09400	947 50 78 00
<b>Briviesca</b>	AUTO-DESGUACES LA BUREBA	C/ SALAMANCA, 55	09240	947 59 09 87
<b>Ibeas de Juarros</b>	DESGUACE EDUARDO, S.L.	CTRA LOGROÑO KM.100	09198	947 42 12 43
<b>Monasterio de Rodilla</b>	TODAUTO Y LA BRÚJULA, S.L.	ALTO DE LA BRUJULA N-I KM. 259	09292	947 43 03 34
<b>Pancorbo</b>	TALLERES ALDAMA	CTRA. MADRID-IRÚN, KM. 302	09280	947 35 40 64
<b>Santecilla de Mena</b>	RELAHURBE, S.L.	POL. IND. SAU, 19 SECTOR B	09585	947 14 04 01

**LEÓN**

<b>Columbrianos</b>	FELIX CASTRO, S.A.	C/ SAN BLAS, S/N	24490	987 41 48 73
<b>La Bañeza</b>	BAÑEZAUTO, S.L.	CTRA. N. VI KM 298	24750	987 64 31 98
<b>Lorenzana</b>	DESGUACES JOVINO	CTRA. CABOALLES KM 8'500	24122	987 57 70 37
<b>Onzonilla</b>	ABRIL 2001 DESGUACES, S.A	POL. IND. DE ONZONILLA. PARC. G-14	24231	987 21 21 26
<b>Onzonilla</b>	DESGUACE BARRERA	CTRA. LEON-BENAVENTE KM. 11	24231	987 28 20 16
<b>Vidanes</b>	DESGUACE LARREA	POL. IND. DE VIDANES. C/ E, S/N	24950	987 71 57 95
<b>Villanueva del Carnero</b>	DESGUACE RECUPERAUTO, S.L.	CTRA. BAÑEZA KM 5	24391	987 68 00 81

**PALENCIA**

<b>Palencia</b>	DESGUACE MUNDO	CTRA. SANTANDER KM. 12,2	34003	979 70 23 70
<b>Palencia</b>	DESGUACES MONZÓN	C/ LOS YESEROS, 6. POL. IND. SAN ANTOLÍN PARC. 42 (SECTOR 10)	34004	979 16 05 50
<b>Villalobón</b>	GEREPAL ALIPIO ANTOLÍN, S.L.	C/ LA AZUCENA S/N. POL. IND. SAN BLAS	34413	979 72 44 08

**SALAMANCA**

<b>Castellanos de Moriscos</b>	AUTODESGUACE IGLESIAS, S.L.	CTRA. VALLADOLID KM. 7'800	37439	923 36 13 61
<b>Castellanos de Moriscos</b>	DESGUACES MONTERO, S.L.	CTRA. N-620 KM. 230. PARC 467-468	37439	923 24 11 15
<b>Villares de la Reina</b>	DESGUACES LA GANGA	C/ MONTERA, 35. POL. IND. LOS VILLARES	37184	923 25 86 86
<b>Villares de la Reina</b>	DESGUACES VILLALBA	CTRA. DE VALLADOLID KM.4 POL. VILLARES	37184	923 16 06 98
<b>Villares de la Reina</b>	DESGUACES VILLANUEVA	P. IND LOS VILLARES. AVDA. FUENTESAUCO	37184	923 16 02 89

**SEGOVIA**

<b>Hontalbilla</b>	SEGOHON CARD, S.L.	CTRA. SG 205 (CUELLAR-CANTALEJO) KM. 48	40353	921 10 59 01
--------------------	--------------------	-----------------------------------------	-------	--------------

**SORIA**

<b>Golmayo</b>	GRÚAS Y DESGUACES SORIA S.L.	PARAJE "LOS LLANOS"- PARC. 299-300. CARBONERA DE FRENTE	42190	975 22 63 50
<b>Los Rábanos</b>	GIL ALFONSO, S.A.	P. IND. EL BEREZAL-NAVALCABALLO PARC. 4	42191	975 22 20 12

**VALLADOLID**

<b>Cigales</b>	HERMANOS VELÁZQUEZ GÓMEZ S.L.	CTRA.VALLADOLID-CIGALES, KM. 1	47270	983 58 31 73
<b>Valladolid</b>	DESGUACE AVDA. DE MADRID	C/ GENERAL SOLCHAGA, 84. P. DE ARGALES	47008	983 23 24 88
<b>Valladolid</b>	DESGUACE CANO	CTRA. SEGOVIA CL-601 KM 6,5	47013	983 40 34 34

Situación a Mayo 2012. Listados actualizados en [www.sigrauto.com](http://www.sigrauto.com)



Localidad	Empresa	Dirección	C.P.	Telefono
<b>Valladolid</b>	LAJO Y RODRÍGUEZ, S.A.	C/ ACERO, 2.POL. IND SAN CRISTOBAL	47012	983 29 62 66
<b>Valladolid</b>	SOC. COOP. RETO A LA ESPERANZA	AVDA. SANTANDER, 155	47011	983 26 60 24

**ZAMORA**

<b>San Cristobal de Entreviñas</b>	DESGUACE SAN CRISTOBAL, S.L	AUTOVÍA A-6 SALIDA 266	49690	980 63 24 14
<b>Zamora</b>	DESGUACES EL RIOJANO, C.B.	CTRA. CAÑIZAL S/N	49028	980 53 16 68
<b>Zamora</b>	DESGUACES VINAGRE	CAMINO CARPINTEROS S/N	49028	980 53 25 90

**CATALUÑA**

**BARCELONA**

<b>Barbera del Valles</b>	DESGUACES FONTANET, S.L.	C/ GORS LLADÓ, 44-52. P. I. CAN SALVATELLA	08210	93 570 56 57
<b>Barberá del Vallés</b>	DESGUACES GARCÍA	C/ GORS I LLADÓ, 44-45 F. P. I CAN SALVATELLA	08210	93 353 84 14
<b>Berga</b>	CONTAINERS DEL BERGUEDA, S.L.	POL. IND. LA VALLDAN C/ SERRA FARRIOLS, 137-138	08600	93 821 45 55
<b>Castellar del Valles</b>	AUTO DESGUACE CASTELLAR	PLA DE LA BRUGUERA C/ CAPCIR	08211	93 714 23 13
<b>Castellbisbal</b>	FRANCISCO ALBERICH, S.A.	POL. IND. CAN PELEGRÍ C/ FERRO 8	08755	93 653 01 53
<b>Esparraguera</b>	RECICLATGE DE FERRALLES I METALLS J.J. MERCÉ, S.L.	C/ TRES RIERES S/N, NAVE 7	08292	93 379 36 75
<b>Esperreguera</b>	DESGUACES ESPARREGUERA, S.L.	CTRA. N-II ANTIGUA KM 577. C/ FRESA	08292	93 777 47 51
<b>Hostalets de Pierola</b>	AUTOREC, S.L.	C/ DEL PROGRES, 2 - P. IND. CAMP DE LA SERRA	08781	93 778 92 20
<b>La Garriga</b>	RECICLATGES TAMAYO, S.L.	CTRA BARCELONA-PUIGCERDA KM 35'2 APDO. 46	08530	93 860 50 03
<b>La Llagosta</b>	FRANCISCO ALBERICH, S.A.	C/ INDUSTRIA, 34-46. POL.IND	08120	93 560 27 11
<b>La Pobla de Claramunt</b>	RECICLATGES SABATÉ, S.L.	CAMI DE LES SOCARRADES, S/N	08787	93 808 63 32
<b>Les Masies de Voltregà</b>	AUTO-DESBALLESTAMENTS LA GLEVA S.L.	CTRA. C- 17 KM. 68'280	08508	93 857 11 53
<b>Llissà de Vall</b>	DESGUACES DE AUTOMÓVILES, S.L.	CTRA. SABEDEL-GRANOLLERS, C-155, KM 10'150	08185	93 843 83 25
<b>Manlleu</b>	DESBALLESTAMENTS MANLLEU	CTRA. DE MANLLEU A TORELLÓ, KM. 1,5	08560	93 850 73 44
<b>Manresa</b>	MARCELO SOLER, S.A.	CTRA. CARDONA, 118	08240	93 875 03 03
<b>Mataró</b>	RECICLAUTO	CTRA. NAC. II, KM 650	08301	93 790 49 18
<b>Molins de Rei</b>	HIERROS ESCUDERO, S.L.	P. I. RIERA DEL MOLI. C/ GINESTA, 1. NAVE 4	08750	93 680 45 81
<b>Molins de Rei</b>	VIUDA DE LAURO CLARIANA, S.L	C/ PONTES CAN BARUTA, S/N POL. IND. RIERA DEL MOLI	08750	93 680 36 76
<b>Montcada i Reixac</b>	ALFREDO BIENVENIDO CRESPO	CTRA. N-152 (BARCELONA - PUIGCERDA) , KM 13.5	08110	93 564 46 64
<b>Ódena</b>	HIERROS SAIZ, S.L.	CTRA. DE LAS MAYOLES S/N	08711	93 658 24 00
<b>Olerdola</b>	RECAMBIOS MOJAR, S.L.	CTRA. DE MOJA A VILAFRANCA S/N (MOJA)	08734	93 817 28 75
<b>Palafolls</b>	RECUPERAUTO PALAFOLLS, S.L.	POL. IND.MAS PUIGVERT, SECTOR 19-20, PARC. 3	08389	93 765 04 01
<b>Piera</b>	RECUPERACIÓN MORAGREGA, S.L.	AV. CARRETERA DE IGUALADA, 82-84	08784	93 776 00 40
<b>Polinyà</b>	AUTODESBALLESTAMENT POLINYA, S.L.	CTRA. SENTMENAT, 139	08213	93 713 14 75
<b>Rubí</b>	RODUHER RECICLAJES, S.L.	C/ COMPOSITOR SCHUBERT, NAVE 7. POL. IND CAN JARDI	08191	93 588 31 98
<b>San Fructuoso de Bages</b>	DESGUACES DEL BAGES, S.L.	SERRAT DEL CARRERA, S/N	08272	93 878 87 30
<b>San Fructuoso de Bages</b>	HERMANOS PRATGINESTÓS, S.A.	AVDA. GIRONA, 46	08272	93 876 03 50
<b>Sant Adrián de Besós</b>	DESGUACES CESAR, S.L.	CTRA. MATARO, 83	08930	93 381 72 11
<b>Sant Boi de Llobregat</b>	PLANTA RECUPERADORA 22, S.L.	C/ DOCTOR JOSEP CASTELLS, 12	08830	93 652 87 23
<b>Sant Esteve Sesrovires</b>	AUTO-GRUAS SANT JORDI, S.L.	C/ COPÉRNICO, 30-32. POL. IND. SESROVIRES	08635	93 779 81 70
<b>Sant Sadurní D'Anoia</b>	INTRAVAL	POL.IND. MOLI DEL RACO N-8	08770	93 205 81 00
<b>Santa Coloma de Gramanet</b>	DESGUACE LA ROCA S.L.	CTRA. LA ROCA KM 5,400	08924	93 391 41 97
<b>Santa Coloma de Gramanet</b>	DESGUACES M.A.R	C/ ALPES, 10-12	08921	93 391 11 02
<b>Taradell</b>	EKOLOGICA MEDIOAMBIENTAL, S.L	C/ FERRIOLS, S/N. POL. IND. ELS CASTELLETS	08552	93 880 09 44
<b>Terrassa</b>	FONT GRAU, S.L.	AVDA. BEJAR, 403	08226	93 735 55 52
<b>Terrassa</b>	MAFER TERRASSESE, S.L.	POL. IND. ELS BELLOTS AVDA. DEL VALLES, 340	08227	93 785 26 72
<b>Tordera</b>	CASA NUALART, SL	P. I. CAN VERDALET. CARRER DON PARC. 71-72	08490	93 762 32 81
<b>Vic</b>	JAIME DURÁN, S.A.	C/ CANTONIGROS, 13. P. IND. MALLOLES	08500	93 377 16 18
<b>Viladecans</b>	DESGUACE RUIZ LÓPEZ, S.L. "LA CABAÑA"	C/ LLOBATONA, 31	08840	93 658 60 03

Localidad	Empresa	Dirección	C.P.	Telefono
<b>GERONA</b>				
Balaguer	TRESSCAR AUTODESGUACES, S.L.	POL. IND. CAMP LLONG. C/ XALOC, 19	25600	902 19 82 43
Bas	INTERCAR	POL. IND. CAN SERRA - PARC. 18-19	17176	972 69 05 31
Gerona	PLANTA RECUPERADORA 22, S.L.	P. I. MAS XIRGU II C/ CAN PAU BIROL, 25-27	17005	972 24 28 70
La Jonquera	GRUPO AUTOGRÚAS NADAL, S.L.	CTRA. NAC. II KM 774	17700	972 55 42 97
Llers	DESBALLESTAMENTS POT, S.C.	C/ L'ORATORI, S/N	17730	972 52 81 47
Palafrugell	ASISTENCIA COSTA BRAVA, S.L.	P. I. BRUGUEROLES. CARRER DEL SURO, S/N	17200	972 91 23 00
Quart	MODELAUTO CASH, S.L.	CTRA. SANT FELIU, KM 5	17242	972 46 92 13
Riudarenes	SEMURSA	CAMINO DE LA RIERA, S/N	17421	972 85 60 02
Santa Llogaia d'Alguema	TRANS GRUAS FONT, S.A.	CTRA. NAC.-II KM. 1'6	17771	972 50 44 67
Vilobi Onyar	ECOGIRONINA DE DEPOSITIS, SL	PARC TECNOLOGIC DEL RECICLATGE GIRONÍ. MANSO FEIXAS - BUSTIA Nº 4	17185	972 23 67 61

<b>LÉRIDA</b>				
Lérida	DESGUACE GUALDA, S.L.	PARTIDA DE MONCADA, 25	25196	973 23 61 21
Lérida	DESGUACES Y CHATARRAS PEDRÓS S.A	P. IND. "EL SEGRE" - PTDA. LES CANALS, 38	25191	973 21 60 45
Lérida	FELIPE VILELLA E HIJOS, S.L.	POL. IND. CAMÍ FRARES C/F	25190	973 20 15 78
Lérida	LAJO Y RODRÍGUEZ, S.A.	CTRA. TARRAGONA KM. 89	25190	973 20 22 06
Lérida	PRODUCTOS KM ZERO II S.L.	CTRA COMARCAL 13 KM 8'5	25191	902 11 98 99
Palau d'Anglesola	VIUDA DE LAURO CLARIANA, S.L.	POL. IND. SAU 3, C/ D'EN JOAN DE ROBLES, 23 PARCELAS 23-24	25243	973 29 54 24

<b>TARRAGONA</b>				
Gandesa	HIERROS ALTADILL, S.L.	CTRA. N-420, KM 803. P.I. 13, P.13-14	43780	977 42 03 83
L'Arboc	VIUDA DE LAURO CLARIANA, S.L.	POL. IND. EL FOIX. C/ FERRO, 8	43720	977 16 78 96
La Selva del Campo	HIERROS Y DESGUACES, S.A.	CTRA. REUS-MONTBLANC, KM.4	43470	977 84 42 07
Perafort	HIERROS ALTADILL, S.L.	CTRA. TARRAGONA-LLEIDA (N-240) KM 9,25	43152	977 42 04 25
Reus	DESGUACES REUS	CTRA. DE ALCOLEA POL. 39 PARC. 7	43202	977 32 29 60
Valls	MERCA-CARS, S.C.P.	CTRA. BARCELONA, S/N	43800	977 60 49 47

<b>CEUTA</b>				
Ceuta	IBERMAD MEDIOAMBIENTE Y DESARROLLO, S.L.	CTRA. DE BENZU, S/N PARCELA 37	51004	956 52 01 23

<b>EXTREMADURA</b>				
<b>BADAJOS</b>				
Almendralejo	CASIMIRO CAR	C/ PAREDES GUILLEN Nº 26	06200	616 98 10 33
Badajoz	BRÚ RECUPERACIONES, S.L.	CTRA. SEVILLA KM. 4,200	06009	924 25 46 50
Badajoz	DESGUACE CORDÓN ORTS S.L.	CTRA. DE VALVERDE KM. 5,600	06010	924 26 73 50
Calzadilla de los Barros	DESGUACES Y NEUMÁTICOS TRIGO	CTRA. N-630. KM. 698	06249	924 58 04 14
Fregenal de la Sierra	DESGUACES LA SIERRA S.L.	CTRA. SEVILLA KM 5	06340	924 14 80 11
Mérida	AUTOMOCIÓN SIGLO XXI, S.L.	CTRA. DON ALVARO KM. 3	06800	924 12 31 00
Mérida	BEJAR CAT	CMO. CASA HERRERA, S/N. BARRIADA SAN JUAN	06800	636 49 84 33
Montemolin	CARD MONTEMOLIN	CTRA. BA-067 (MONTEMOLIN A FUENTE DE CANTOS), KM 12	06291	924 51 00 10
Talavera La Real	CENTRO CARD LAVADO E HIJOS, S.L.	AUTOVÍA MADRID-LISBOA KM. 382	06140	924 14 08 40
Valle de Matamoras	CARD VALLE	POL. IND. ERAS DE RETAMAR, PARC-5	06177	924 75 60 02
Villafranca de los Barros	C.A.R.D. TIERRA DE BARROS, S.L.	POL. IND. LOS VARALES, PARC 174, POL. Nº 25	06220	924 52 02 73
Villanueva de la Serena	CARD LA SERENA	CTRA. GUADALUPE, KM. 1,5	06700	924 84 36 57

<b>CÁCERES</b>				
Malpartida de Cáceres	DOCU CARD EXTREMADURA, S.L.	N-521 KM. 58 POL. IND. LAS ARENAS. PARC. C-10	10910	927 27 58 04
Miajadas	CARD ELECTRO-MOTOR	POL. IND. PRIMERO DE MAYO, PARC. 1 y 2	10100	927 34 86 72
Moraleja	DESGUACE TOMÉ	P. I. LA CAÑADA C/ RIO ARRAGO PARC. 26	10840	927 66 40 21
Plasencia	MIGUEL CARD	CTRA. MALPARTIDA, KM. 1,100	10600	927 41 76 82
Plasencia	VELASCO Y SOLANO S.L.	C/ ALFONSO CAMARGO S/N	10600	927 42 23 74





Localidad	Empresa	Dirección	C.P.	Telefono
<b>GALICIA</b>				
<b>LA CORUÑA</b>				
<b>Bergondo</b>	DESGUACES BARREIRO	CTRA. N-VI KM. 576,8 CORTIÑAN	15319	981 78 02 88
<b>Espiritu Santo</b>	AUTODESGUACES CASMAR, S.L.	POL. IND. ARCO IRIS C/ E Nº 34B	15168	981 61 16 29
<b>Espiritu Santo</b>	DESGUACES TRONCOMOVIL	POL. IND. ARCO IRIS. C/E	15168	981 61 16 09
<b>Gándara/Narón</b>	DESGUACE NOROESTE	CTRA. AC-566 (FREIXEIRO-CEDEIRA) KM. 3	15570	981 39 18 30
<b>La Coruña</b>	DESGUACES DE PAZ GALICIA S.L.	C/ ARQUIMEDES Nº 8 POL. DE LA GRELA	15008	981 14 38 84
<b>Laracha</b>	DESGUACE RE CAREY Y LÓPEZ, S.L.	LUGAR A TELLERIA, SAN ROMAN DE CABO VILAÑO	15146	981 60 68 68
<b>Mellid</b>	DESGUACE LUAL, S.L.	CTRA. COTO-MELIDE	15800	981 50 73 52
<b>Narón</b>	SALVADOR E HIJOS NARON, S.L.	P. I. RIO DEL POZO. AVDA. FERREIROS, 175-178	15407	981 38 81 77
<b>Padrón</b>	DESGUACE J.M. GARCIA, S.L.	CTRA. N-550 KM. 78 BAYUCA S/N SANTA MARIA DE CRUCES	15980	981 81 20 40
<b>Padrón</b>	DESGUACES BREGOÁN	POL. IND. (A PICARAÑA) Nº10	15980	657 90 90 85
<b>Puentedeume</b>	DESGUACES ALFEBA	CAMPOLONGO, S/N	15600	981 43 23 23
<b>Puentes de García Rodríguez</b>	DESGUACE VILABELLA, S.L.	SAA S/N, CTRA. AC-142	15320	981 45 08 94
<b>Santiago de Compostela</b>	TRATAMIENTO MEDIOAMBIENTAL DE VEHÍCULOS, S.L.	VÍA DE LA CIERVA, 90. POL. IND. DEL TAMBRE	15890	981 55 47 07
<b>Somozas</b>	VFUS ARMONÍA GALICIA, S.L.	PARQUE EMPRESARIAL. A SOMOZAS, PARC. 3	15565	981 41 91 27
<b>Vimianzo</b>	DESGUACES ORONS, S.C.	CTRA. CORUÑA-FINISTERRE (ALAGOA)	15129	981 71 72 36
<b>LUGO</b>				
<b>Castro de Rei</b>	DESGUACE VALIÑO	XESTO, 20-CTRA. LU-120 (VILLALBA A MEIRA)	27256	982 31 44 69
<b>Conturiz</b>	CARD CONTURIZ, S.L.	CTRA. N-VI KM. 498	27160	982 30 43 95
<b>Corgo</b>	AUTO DESGUACE GOYO	CTRA. LU-546 (NADELA-SARRIA) KM. 7	27163	982 16 79 15
<b>Corgo</b>	DESGUACES HERRÁN, S.L.	LUGAR GOMEAN	27164	982 30 23 36
<b>Lugo</b>	DESGUACE CEAO S.L.	C/ BAGUEIXOS TIRIMOL S/N	27298	982 20 40 50
<b>Lugo</b>	DESGUACE HERBÓN, S.L.	RUA DE LA INDUSTRIA, 38, POL. IND. CEAO	27003	982 20 70 18
<b>Lugo</b>	DESGUACE LUGO	POLIG.IND. LA CAMPIÑA Nº 18. CTRA N-640 (VEGADEO-VILAGARCIA)	27192	982 30 32 87
<b>Lugo</b>	DESGUACES A GANDARA S.L.	CTRA. DE LUGO A SANTIAGO KM 5	27004	982 24 26 10
<b>Monforte de Lemos</b>	DESGUACES GUNTIÑAS	CTRA. LUGO -109 KM 1, VALVERDE	27400	619 31 22 49
<b>Monforte de Lemos</b>	DESGUACES MANOLO	CTRA. DEL POLÍGONO ,CRUCE DE GUNTÍN, S/N	27416	982 40 30 43
<b>Outeiro de Rei</b>	DESGUACES SAN MARTÍN	LG. SAN MARTIÑO DE GUILLAR, S/N. N-VI KM. 509	27150	982 39 34 62
<b>Pastoriza</b>	DESGUACE LA PRADERA	CTRA. N-640 (VEGADEO-VILAGARCIA) KM. 60. MEIRÁ - PARAXES-FUMIÑANA	27287	982 33 04 48
<b>San Cosme (Barreiros)</b>	DESGUACE A MARIÑA, S.L.	CTRA.N-634 KM. 571,300	27279	982 12 46 61
<b>Sarria</b>	DESGUACES CARRETE	CTRA. MONFORTE (LU-543) KM. 27,5	27600	982 53 13 55
<b>Sarria</b>	DESGUACES NUÑEZ	POL. IND. DE O MORELLE. PARC. 13-14-15	27600	982 53 56 10
<b>Tirimol</b>	DESGUACES RAMIL S.L.	ESTRADA DE A CORUÑA Nº 314	27298	982 21 42 04
<b>Villalba</b>	DESGUACE DE ARBOL	C/ ARBOL Nº 6 CTRA. LU-120 KM 9	27878	982 52 03 55
<b>Villalba</b>	DESGUACES AUTOS VÁZQUEZ	CTRA. LU-541. NOCHE-FABILOS	27812	982 51 18 56
<b>Viveiro</b>	AUTOS RAMBA HERMANOS RAMOS, S.L.	CTRA, VIVEIRO-LUGO KM. 7,6 LUGAR LANDROVE-ARREDOADA	27866	982 59 84 84
<b>ORENSE</b>				
<b>Boborás</b>	DESGUACES ALFREDO VAZQUEZ, S.L.	CTRA. ALMUZARA-BOBORÁS, S/N	32514	988 40 20 68
<b>Gustey / Coles</b>	DESGUACE GÓMEZ ALLEN, S.L.	CTRA. SANTIAGO KM 246	32152	988 20 42 17
<b>San Ciprian de Viñas</b>	DESGUACE ALFONSO E HIJOS S.L.	POL. IND. SAN CIPRIAN DE VIÑAS. CALLE 1C	32911	988 23 93 00
<b>Sandiás</b>	CHATARRAS Y DESGUACES SANDIAS, S.L.	CTRA. NACIONAL 525 KM. 205 Nº 95 A	32692	988 46 50 63
<b>Untes</b>	DESGUACES UNTES, S.L.	CTRA. VIGO KM 6	32593	988 25 86 01
<b>PONTEVEDRA</b>				
<b>Barro</b>	HNOS GONZAMAR AUTOMOCIÓN, S.L.	C/ GANDARA S/N PERDECANAÍ	36194	986 71 11 10
<b>Catoira</b>	DESGUACES AUTO CARLOS A. SOBRINO, S.L.	AVDA. MUIÑOS DO VENTO, Nº 12	36612	986 52 31 89
<b>Cerponzones</b>	DESGUACES SAN, S.L.	LA HERMIDA	36152	986 87 08 13
<b>Golada</b>	DESGUACES PORRAL	CTRA. N-640 KM. 150	36520	986 78 99 25
<b>Mos</b>	DESGUACE PETELOS,S.L.	AUTOVÍA PORRIÑO-VIGO KM. 3 PETELOS-BALTEIRO, 57	36416	986 33 30 03
<b>Nigrán</b>	GRÚAS Y DESGUACES MINIÑO	C/ VILARIÑO DE ABAIXO, 38 (A RAMALLOSA)	36700	986 35 29 35
<b>Pontevedra</b>	DESGUACES MINGOS, S.L.	C/ FONTIÑAS, 106. MEXOEIRO	36215	986 37 59 52
<b>Porriño</b>	LAJO Y RODRÍGUEZ, S.A.	POL. IND. LAS GÁNDARAS, S/N	36400	986 33 23 11
<b>Poyo</b>	AUTOMOCIONES CATOIRA, S.L.	AVDA. ANDURIQUE Nº 14	36005	986 87 38 00



Localidad	Empresa	Dirección	C.P.	Telefono
<b>Redondela</b>	DESGUACES PEINADOR S.L.	CMO. CHAN DA COVA DE VILAR, 41. BARRIO MILLARADA. VILAR DE INFESTA	36815	986 28 57 58
<b>Silleda</b>	DESGUACE ROLAN	NEGREIROS 31. CTRA. SANTIAGO-ORENSE N-525	36546	986 58 10 48
<b>Toural/Vilaboa</b>	AUTOMÓVILES A. FILGUEIRA, S.L.	BALTEIRO, N-29-FIGUEIRIDO	36140	986 70 81 94
<b>Vigo</b>	DESGUACES GIL, S.L.	AVDA. DE MADRID, 292(CABRAL)	36214	986 48 63 53
<b>Vigo</b>	DESGUACES SOFER, S.L.	C/ SEVERINO COBAS, 94	36214	986 37 26 10
<b>Vigo</b>	DESGUACES VIGOTOTAL	AVDA DE MADRID, 217	36214	986 28 00 29

**LA RIOJA**

<b>Alfaro</b>	ALVIAD, S.L.	POL. TAMBARRIA, 38 (LA PLANA)	26540	941 18 34 92
<b>Calahorra</b>	DESGUACES CALAHORRA, S.C.	C/ MONTEPERDIGUERO S/N. P. I. TEJERÍAS	26500	941 13 70 24
<b>Logroño</b>	RECUPERACIONES PINILLOS	CAMINO DEL CENTRO, S/N. CASCAJOS	26006	941 24 57 72
<b>Murillo de Río Leza</b>	DESGUACES EL CORTIJO S.L.	CTRA. VILLAMEDIANA, KM. 4,5	26143	941 74 00 68
<b>Murillo de Río Leza</b>	DESGUACES GOLLOA	CTRA. DE MURILLO KM 3'5	26143	941 74 00 95
<b>Santo Domingo de la Calzada</b>	TALLERES JANDA, S.L.	CTRA. DE HARO-STO DOMINGO DE LA CALZADA KM. 2 BAÑARES	26250	941 02 42 52

**MADRID**

<b>Alcalá de Henares</b>	MEXES PÉREZ GÓMEZ, S.L.	POL. IND. AZQUE, C/ CHILE, 49	28806	91 881 92 11
<b>Alcorcón</b>	AUTO DESGUACES DÍAZ, S.L.	C/ COLADA DE POZUELO, 15. POL. IND. VENTORRO DEL CANO	28925	902 11 22 55
<b>Collado-Villalba</b>	DESGUACE PLAZA	C/ ESCOFINA Nº 5 PI. P-29	28400	91 850 93 64
<b>El Álamo</b>	GRÚAS Y DESGUACES MARTÍN, S.L.	AVDA. DE LA VEREDA DEL MANZANARES, 22. POL. IND. EL ÁLAMO	28607	91 812 09 44
<b>Fuenlabrada</b>	EUROSPARE, S.L.	REMANSO Nº1 NAVE 3 P. I. CAMPOHERMOSO	28942	91 607 00 30
<b>Leganés</b>	AUTODESGUACES DE BLAS	P. IND. PRADO OVERA C/ PUERTO PAJARES 11	28919	91 341 90 35
<b>Los Santos de la Humosa</b>	JABONERO Y MORALEDA, S.L.	CAMINO DE LA ERMITA, S/N	28817	91 884 82 75
<b>Madrid</b>	AUTOS DESGUACE CELIO	C/ MIR S/N	28052	91 371 87 57
<b>Madrid</b>	HIPERDESGUACE VICÁLVARO, S.L.	C/ MIR S/N (ACCESO POR Cº DE LAS PIEDRAS)	28052	91 775 28 30
<b>San Martín de la Vega</b>	ANKAR NEUMÁTICOS Y TALLERES, S.L.	C/ PLOMO Nº 8 POLÍGONO AIMAYR	28330	91 691 35 45
<b>San Martín de la Vega</b>	AUTO DESGUACES SIERRA	C/ PLOMO 23 POLÍGONO AIMAYR PARC. I-5	28330	91 691 35 96
<b>San Martín de la Vega</b>	AUTO-DESGUACES BENTALEB	C/ ORO Nº 1 POLÍGONO AIMAYR	28330	91 691 46 38
<b>San Martín de la Vega</b>	AUTODESGUACES EL CHOQUE, S.L. I	C/ DEL ORO Nº 6 POLÍGONO AIMAYR	28330	91 692 88 30
<b>San Martín de la Vega</b>	AUTODESGUACES EL CHOQUE, S.L. II	C/ PLOMO, 3 Y 5, POLÍGONO AIMAYR	28330	91 692 87 60
<b>San Martín de la Vega</b>	AUTODESGUACES J.J., S.L.	C/ ESTAÑO Nº 3 POLÍGONO AIMAYR	28330	91 691 36 45
<b>San Martín de la Vega</b>	AUTODESGUACES PALOMINO	C/ PLOMO 14 POLÍGONO AIMAYR	28330	91 691 27 13
<b>San Martín de la Vega</b>	AUTODESGUACES RAMOS	C/ PLOMO, 10. POLÍGONO AIMAYR	28330	91 691 35 97
<b>San Martín de la Vega</b>	AUTOMOVILES LEGAZPI, S.A.	C/ DEL ORO Nº 4 POLÍGONO AIMAYR	28330	91 691 34 13
<b>San Martín de la Vega</b>	AUTO-RECYCLING TEO MARTÍN, S.A	C/ BRONCE 6 POLÍGONO AIMAYR	28330	91 691 40 30
<b>San Martín de la Vega</b>	DAVID DÍAZ RODRIGUEZ	C/ ORO, 13. POLÍGONO AIMAYR	28330	91 691 29 96
<b>San Martín de la Vega</b>	DESGUACE DUO 2000, S.L.	C/ PLOMO 29 POLÍGONO AIMAYR	28330	91 691 58 42
<b>San Martín de la Vega</b>	DESGUACE EPI	C/ PLOMO Nº 13 POLÍGONO AIMAYR	28330	91 691 35 46
<b>San Martín de la Vega</b>	DESGUACE JAVIER CALVO, S.L.	C/ COBRE Nº 17 Y 19 POLÍGONO AIMAYR	28330	91 691 34 48
<b>San Martín de la Vega</b>	DESGUACE JUANITO	C/ BRONCE Nº 1 POLÍGONO AIMAYR	28330	91 691 33 64
<b>San Martín de la Vega</b>	DESGUACE MAYORAL S.L.	C/ DEL ORO Nº 11 POLÍGONO AIMAYR	28330	91 691 36 13
<b>San Martín de la Vega</b>	DESGUACES ACEDO	C/ BRONCE, 5 POLÍGONO AIMAYR	28330	91 691 64 14
<b>San Martín de la Vega</b>	DESGUACES ACEDO	C/ PLATA, 33 POLÍGONO AIMAYR	28330	91 691 33 97
<b>San Martín de la Vega</b>	DESGUACES AUTOMAR 2006 S.L.	C/ ORO, 36. POLÍGONO AIMAYR	28330	91 691 64 49
<b>San Martín de la Vega</b>	DESGUACES BOYACA, S.L.	C/ DEL ORO 7 POLÍGONO AIMAYR	28330	91 691 33 47
<b>San Martín de la Vega</b>	DESGUACES DAKAR	C/ ORO, 12, POLÍGONO AIMAYR	28330	91 691 35 99
<b>San Martín de la Vega</b>	DESGUACES EL PIPE S.L.	C/ PLATA 1 POLÍGONO AIMAYR D-30	28330	91 691 32 63
<b>San Martín de la Vega</b>	DESGUACES PABLO E HUOS, S.L.	C/ DEL HIERRO 20 POLÍGONO AIMAYR	28330	91 691 56 70
<b>San Martín de la Vega</b>	DESGUACES PEDRO	C/ ESTAÑO 5 POLÍGONO AIMAYR	28330	91 691 34 45
<b>San Martín de la Vega</b>	DESGUACES QUINI	C/ URANIO Nº 4 POLÍGONO AIMAYR	28330	91 691 63 65
<b>San Martín de la Vega</b>	DESGUACES TACHA	C/ PLOMO Nº 20 POLÍGONO AIMAYR	28330	91 692 02 91
<b>San Martín de la Vega</b>	PERUCHA DIMAYR, S.L.	C/ ORO Nº 24 POLÍGONO AIMAYR	28330	91 691 70 20
<b>San Martín de la Vega</b>	RECUPERACIONES MARTÍNEZ, S.L.	C/ DEL ORO Nº 9 POLÍGONO AIMAYR	28330	91 691 30 99
<b>San Martín de la Vega</b>	TALLERES SALVA	C/ COBRE, 25. POLÍGONO AIMAYR	28330	91 692 53 20
<b>Torrejón de la Calzada</b>	DESGUACES LA TORRE, S.A.	C/ CTRA MADRID-TOLEDO KM 25	28991	91 860 91 00





Localidad	Empresa	Dirección	C.P.	Telefono
<b>MURCIA</b>				
<b>Alcantarilla</b>	DESGUACE TOMÁS S.L.	POL. IND. LA CORONEJA ( JUNTO I.T.V.)	30820	968 89 11 69
<b>Alcantarilla</b>	JULIAN-AUTO S.L.	CTRA. DE MULA-LAS CUMBRES, C-415	30820	968 89 54 95
<b>Alguazás</b>	DESGUACE VEGA MEDIA, S.L.	CTRA. ALGUAZÁS-CEUTÍ Nº. 59	30560	968 62 22 14
<b>Alhama de Murcia</b>	AUTODESGUACE EL VALLE, S.L.	CTRA. ALHAMA-CARTAGENA KM. 42,5	30840	968 63 06 00
<b>Caravaca de la Cruz</b>	DESGUACE Y RECUPERACION LOS PAÑEROS S.L.	CTRA. MURCIA KM. 63	30430	968 74 08 25
<b>Churra</b>	DESGUACES EL PALMERAL S.L.	CTRA. DE CHURRA. SENDA DE GRANADA, 152	30110	968 30 56 44
<b>Fuente-Alamo de Murcia</b>	DESGUACE BUENDÍA	CTRA. DE ALHAMA KM. 21. PARAJE LOS NARCISOS	30320	968 59 81 01
<b>La Palma</b>	HNOS PIÑAS CARTAGENA S.L.	CTRA. LA PALMA KM 7'3	30593	968 16 52 64
<b>Llano de Brujas</b>	AUTO LACARCEL,S.L.	C/ NUEVA Nº 2	30161	968 81 09 21
<b>Lobosillo</b>	RECICLAJES AGUMAR S.L.	AUTOVIA MURCIA-CARTAGENA, KM 422,6	30600	968 60 82 60
<b>Lorca</b>	AUTO LA HOYA, S.C.	C/ CAMINO VIEJO Nº 51. La Hoya	30816	968 48 17 47
<b>Lorqui</b>	DESGUACE Y GRÚAS PARIS, S.L	CTRA. MADRID KM. 370	30564	968 67 01 26
<b>Los Ramos</b>	HUOS VIBELCAR S.L.	CTRA. SAN JAVIER KM 11,5 (FINCA LO BELANDO)	30589	968 26 88 53
<b>Monteagudo</b>	CAYETANO GUILLÉN MARTÍNEZ	SENDA LA PORTA, 4	30160	968 85 25 42
<b>Monteagudo</b>	DESGUACE MONTEAGUDO, S.L.	AVDA. ZARANDONA Nº 11	30160	968 85 22 56
<b>Pozo Estrecho</b>	HERMANOS INGLÉS, S.A.	CTRA. TORRE PACHECO, S/N	30594	968 55 63 77
<b>Puerto Lumbreras</b>	AUTODESGUACE LA CARAVANA S.L.	AUTOVIA MURCIA-PTº LUMBRERAS SALIDA 538	30890	968 40 21 25
<b>Puerto Lumbreras</b>	AUTODESGUACES TONY, S.L.	CTRA. NACIONAL 340 KM. 582.800	30890	902 15 22 22
<b>Yecla</b>	RECUPERACIONES Y GRÚAS LORENTE S.L.	CTRA. YECLA-PINOSO KM. 1,5	30510	968 79 18 81
<b>Zarandona</b>	DESGUACES ALARCÓN	C/ OLMOS S/N	30007	968 24 49 24

<b>NAVARRA</b>				
<b>Ansoáin / Berrioplano</b>	DESGUACES LA CABAÑA, S.L.	CTRA. GUIPUZCOA KM. 7	31195	948 30 33 03
<b>Mutilva Alta</b>	DESGUACES MUTILVA, S.L.	CNO. LABIANO, S/N.	31192	948 23 10 48
<b>Orcoyen</b>	CHATARRAS IRUÑA, S.A.	CTRA ARAZURI-HZA KM 1	31160	948 18 70 40
<b>Puente la Reina</b>	RECUPERACIONES VALDIZARBE, S.L.	POL. ALOA S/N	31100	948 34 04 98
<b>Tafalla</b>	DESGUACES TAFALLA, S.L.L.	CTRA. ESTELLA KM 31,6	31300	948 70 27 30
<b>Tudela</b>	TALLERES LUIS Y OSCAR, S.L.	VÍA TRANSVERSAL, 1. NAVE 21-23. POL. IND. MUNICIPAL	31500	948 82 21 41

<b>PAÍS VASCO</b>				
<b>ÁLAVA</b>				
<b>Amurrio</b>	3- LEZAMAUTO, S.L.L.	POLIGONO DE SARATXO. PARC. 5-6	01470	945 89 00 56
<b>Gojain/Legutiano</b>	REYDESA RECYCLING, S.A.	POL. IND GOJAIN, C/ SAN ANTOLIN, 16	01170	945 46 61 30
<b>Llodio</b>	CARD GASTAKA	C/ LANDALUCE, 33	01400	946 72 28 29
<b>Vitoria</b>	DESGUACES ORTIZ	CTRA. DE GAMARRA N-240 KM. 6	01510	945 29 95 61

<b>GUIPUZCOA</b>				
<b>Deba</b>	DESGUACES ITZIAR, S.L.	BARRIO ITXASPE, 2º PLANTA.	20820	943 19 94 92
<b>Fuenterrabía</b>	AUTO DESGUACES VIDAURRETA, S.L.	CTRA. N-I, Bº JAIZUBIA, 141	20280	943 62 66 78
<b>Hernani</b>	AUTOS ZAPIAIN S.L.	BARRIO JAUREGUI Nº 20	20120	943 55 51 10
<b>Idiazabal</b>	DESGUACES SAN IGNACIO	Bº SAGASTI-BERRI S/N	20213	943 18 76 20
<b>Irún</b>	DESGUACE BARRAKA	Bº OLABERRIA 111	20280	943 62 10 55
<b>Legazpia</b>	DESGUACES IYUNBE	Bº AZTIRI, S/N (CASERÍO ZABALETA)	20230	943 73 36 26
<b>Mondragón</b>	DESGUACE BERGARA	Bº BARRENEBEITIA, S/N (BERGARA)	20570	943 76 35 47
<b>Ormaiztegui</b>	DESGUACES OSINALDE, S.L.	POL. IND. IGARA. CMO BEASAIN	20216	943 16 22 07
<b>Zestoa</b>	DESGUACES ZUMETA	C/ BUSKANDEGI KALEA, 3	20740	943 14 72 05

<b>VIZCAYA</b>				
<b>Bilbao</b>	AUTODESGUACES CASTREJANA	CTRA. BASURTO-CASTREJANA, 243	48013	944 39 61 86
<b>Erandio</b>	DESGUACES Y GRÚAS DEUSTO, S.L.	C/ ALTO DE ENEKURI, S/N	48950	944 47 64 54
<b>Iurreta</b>	DESGUACE PILASTRA	Bº FAUSTE Nº 18	48215	946 20 17 87
<b>Ortuella</b>	DESGUACES SANTURTZI	CTRA. BI-634 (PORTUGALETE-NOCEDAL) KM. 16	48530	944 83 80 03
<b>Ortuella</b>	ORTUELLA CAR RECYCLING, S.L	AVDA. BILBAO, 15	48530	946 32 10 60
<b>Trápaga Causo Ugarte</b>	DESGUACE CORREA	CTRA SAN VICENTE Nº 34 PABELLON Nº 8	48510	944 92 07 27

Localidad	Empresa	Dirección	C.P.	Telefono
<b>C. VALENCIANA</b>				
<b>ALICANTE</b>				
<b>Agost</b>	TALLERES AUTO AGOST, S.L.	CTRA. SAN VICENTE-AGOST KM. 10,2	03698	965 69 17 47
<b>Alicante</b>	AUTODESGUACES OTONIEL, S.L.	CTRA. DE OCAÑA KM. 47	03114	965 10 77 73
<b>Aspe</b>	RECICLAJES BUGATTI, S.L.	CTRA. CREVILLENTE KM. 10,700	03680	965 49 24 03
<b>Benejúzar</b>	DESGUACES MORA S.L.	CTRA. ORIHUELA-ALMORADI KM 8	03390	965 35 64 07
<b>Crevillente</b>	AUTO DESGUACES GÓMEZ, S.L.	POL. IND. CACHAPET, 73	03330	966 67 88 44
<b>Dolores</b>	DESGUACES PACO GARCÍA	POL. IND. LOS AZARBES. AVDA. LA CORUÑA, 7	03150	966 71 04 43
<b>Elche</b>	GRÚAS Y CONTRATAS DEL MARE NOSTRUM, S.L.	POL. IND. VALL LLONGUES UNO, 39-A BAJO	03291	965 45 30 58
<b>Finestrat</b>	CHATARRAS Y METALES PENICHER	C/ ALFAZ DEL PI, 7. POL. IND. DE FINESTRAT	03506	965 85 45 93
<b>Monforte del Cid</b>	DESGUACE PENALVA	POLIGONO EL LLANO, 13-12	03070	965 62 03 42
<b>Monovar</b>	AUTOCAT MONOVAR, S.L.	CTRA. MONOVAR-PINOSO KM. 5,200	03640	965 97 82 90
<b>Muro del Alcoy</b>	DESBALLESTAMENT I RECICLATGE ÚBEDA	ANTIGUA N-340, DESVIO A TURBALLOS	03830	965 53 03 05
<b>Ondara</b>	FRANCISCO COSTA RAMIS	C/ LUIS BUÑUEL, 8	03760	965 76 75 84
<b>Redován</b>	DESGUACES MIGUEL	AVDA. DE ORIHUELA, 41	03370	966 75 48 78
<b>San Vicente de Raspeig</b>	GRÚAS Y DESGUACES RUFETE	C/AERÓDROMO, 5	03690	965 67 07 33
<b>Sax</b>	DESGUASAX, S.L.	CTRA. CASTALLA KM 1	03630	966 96 72 08
<b>Villena</b>	DELFIN CARD, S.L.	CTRA. DE BIAR KM. 2	03400	965 81 48 57
<b>CASTELLÓN</b>				
<b>Almazora</b>	RECICLAJES BLAS MONTOYA, S.L.	POL. PLA DE MUSEROS, S/N	12550	964 52 76 86
<b>Benicarló</b>	RECICLAJES TOTMETAL, S.L.	POL. IND. EL COLLET. PARC 112	12580	964 46 27 69
<b>Burriana</b>	AUTO-DES S.L.	CTRA. BURRIANA-NULES. POL. IND. S/N	12530	964 51 48 09
<b>Castellón de la Plana</b>	DESGUACES HNOS. VILLAMÓN S.A	CAMINO ROQUETAS 2-4	12005	964 21 81 11
<b>Castellón de la Plana</b>	HIERROS Y METALES ORTEGA, S.L.	CTRA. ALCORA KM 9	12006	964 21 67 99
<b>Chilches</b>	DESGUACE GIMÉNEZ	CTRA. CHILCHES-VALL DE UXO, S/N	12592	964 59 03 94
<b>Onda</b>	DESCOAUTO, S.L.	C/ CANTABRIA, 12	12200	635 20 28 28
<b>Peñíscola</b>	DESGUACE JOAQUÍN PELLICER	CTRA. N-340 KM. 129,800	12598	964 48 09 94
<b>Vinaroz</b>	DESGUACES VINAROS, S.L.	CTRA. N-340 KM. 1054	12500	964 45 45 71
<b>VALENCIA</b>				
<b>Alcudia de Crespins</b>	DESGUACES GONZÁLEZ C.B.	POL. IND. EL CANARI, PARC 3	46690	96 224 50 12
<b>Almoines</b>	AUTO DESGUACE ALMOINES, S.L.	C/ FERRERS, 9. POL. IND. ALMOINES	46723	96 280 42 70
<b>Alquería de la Comtessa</b>	DESPIECE SAFOR, S.L.	C/ SOTAVA, 20 y 22	46715	96 289 32 96
<b>Benaguacil</b>	DESGUACE CORTES, S.L.	CTRA. TAVERNES DE VALLDIGNA S/N	46180	96 273 73 92
<b>Carcaixent</b>	DESGUACES EL CORDOBÉS	C/ MAYOR S/N (COGULLADA)	46740	96 243 34 99
<b>La Pobla de Vallbona</b>	UVI DEL AUTOMÓVIL, S.L.	C/ PARIS, 11. POL. IND. MAS DE TOUS SECT. II-I	46185	96 276 09 26
<b>Lliria</b>	REGINALDO CORREIA AZEVEDO	CTRA. ADEMUZ, KM. 31,5 Salida 30	46160	96 279 07 14
<b>Manises</b>	GRÚAS Y DESGUACES MANISES, S.L.	C/ MARINA BAIXA, 2. POL. IND. LA COVA	46940	96 153 39 19
<b>Masalaves</b>	DESGUACE DON OCASIÓN V.O., S.L.	CTRA. N-340 KM. 867	46680	902 11 75 42
<b>Massamagrell</b>	RECICLAUTO S.L.	POL. IND. MASAMAGRELL C/ Nº 4	46130	96 145 13 11
<b>Museros</b>	DESGUACE EUROPA 2000, S.L.	CMO. LA CALDERONA, POLIG. 13 PARC 110	46136	96 144 10 78
<b>Náquera</b>	DESGUACE ALEGRE, S.L.	C/ TRAMONTANA, 5. POL. IND. LOS VIENTOS	46119	96 160 90 09
<b>Paterna</b>	LAJO Y RODRÍGUEZ, S.A.	C/ CIUDAD DE CARTAGENA, 17. POL. IND. FUENTE DEL JARRO	46988	96 132 05 05
<b>Puig</b>	JOSÉ JAREÑO, S.A.	POL. IND. Nº7 C/ LES ROTES, 3	46540	96 147 24 54
<b>Quartell</b>	DESGUACE HNOS. PELLICER, S.L.	POL. IND. LA FOIA. MANZANA 5 PARC 6	46510	96 11 01 868
<b>Real de Gandía</b>	RECYCLING GANDÍA, S.L.	CAMI CEMENTERI BENIPEIXCAR S/N	46727	96 296 55 53
<b>Ribarroja del Turia</b>	DESGUACE MALVARROSA, S.L.	POL. IND. LA REVA. C/ MALLORCA, 5	46129	902 21 20 40
<b>San Juan de Énova</b>	DESGUACES EL CORDOBÉS, S.L.	POL. IND. SANT JOANET C/ SENIA, 3	46669	96 259 13 25
<b>Silla</b>	DESGUACES SILLA, S.L.	C/ VENT DEL LLEBEIG, 29	46460	96 121 64 79
<b>Valencia</b>	AUTODESGUACE VALENCIA S.L.	CAMÍ DELS ROCHS, 73	46013	96 374 54 05
<b>Xàtiva</b>	BELLVER PLA, S.L.	POL. IND. PLA DE LA MEZQUITA, NAVE 14	46800	96 228 15 42

# Anex



36

Localidad	Empresa	Dirección	C.P.	Telefono
<b>ANDALUCÍA</b>				
<b>CÁDIZ</b>				
<b>Sanlúcar de Barrameda</b>	HIERROS Y METALES BLASCO	CTRA. PUERTO STA. MARIA KM 1,5/APDO C. 139	11540	956 36 12 13
<b>SEVILLA</b>				
<b>Alcalá de Guadaira</b>	LAJO Y RODRIGUEZ, S.A	CTRA. MALAGA KM 10	41500	955 61 13 80
<b>Aznalcóllar</b>	LAJO Y RODRIGUEZ, S.A	CTRA.. A-407 SANLUCAR LA MAYOR-GERENA	41870	954 13 54 26
<b>ARAGÓN</b>				
<b>ZARAGOZA</b>				
<b>Calatayud</b>	FRAGMENTADORA Y METALES, S.L.	CTRA. DE MADRID KM. 230	50300	976 89 71 73
<b>Gallur</b>	VDA. DE LAURO CLARIANA,S.L.	CTRA. GALLUR A SANGÜESA A-127 Km. 2'. POL. IND. MONTEBLANCO	50650	976 86 50 60
<b>Zaragoza</b>	INDUSTRIAS LÓPEZ SORIANO, S.A.	CARRETERA DE CASTELLON 58, KM. 2,8	50013	976 41 52 00
<b>Zaragoza</b>	HIERROS Y METALES DIEZ, S.L.	CAMINO COGULLADA, KM 2,5	50014	976 47 23 20
<b>ASTURIAS</b>				
<b>Gijón</b>	DANIEL GONZALEZ Riestra, S.L.	CTRA. DE SERIN S/N	33697	985 30 01 02
<b>CANARIAS</b>				
<b>GRAN CANARIA</b>				
<b>Las Palmas de Gran Canaria</b>	RECUPERADORA CANARIA DE CHATARRA Y METALES S.L	C/ ARINAGA, 11 ZONA IND. LOMO BLANCO (LAS TORRES)	35010	928 48 03 81
<b>CASTILLA Y LEÓN</b>				
<b>PALENCIA</b>				
<b>Magaz de Pisuerga</b>	METALIMPEX IBERICA, S.A	CTRA. N-620 KM 79	34220	979 78 42 24
<b>CATALUÑA</b>				
<b>BARCELONA</b>				
<b>Castellbisbal</b>	FRANCISCO ALBERICH, S.A.	POL. IND. CAN PELEGRÍ C/ FERRO 8	08755	93 653 01 53
<b>Castellbisbal</b>	VDA. DE LAURO CLARIANA,S.L.	C/ FERRALLA, 6	08755	93 772 00 57
<b>Granollers</b>	FERIMET, S.L.	CTRA. MONTMELO A GRANOLLERS KM 4,5	08400	93 879 62 11
<b>Sant Sadurní d'Anoia</b>	FRAGNOR, S.L.	C/ MAS DE LA RIERA S/N	08770	93 891 10 76



## O IV

# Listado de Fragmentadoras concertadas

Localidad	Empresa	Dirección	C.P.	Telefono
<b>GERONA</b>				
Gerona	ECOGIRONINA DE DEPOSITIS, S.L	C/ SANTA COLOMA, S/N	17005	972 23 67 61
<b>EXTREMADURA</b>				
<b>BADAJOS</b>				
Jerez de los Caballeros	AG SIDERURGICA BALBOA, S.A.	CRTA. DE BADAJOZ, 32	06380	924 75 90 00
<b>GALICIA</b>				
<b>LA CORUÑA</b>				
La Coruña	FRANCISCO MATA, S.A.	LUGAR CORTIGUEIRO S/N - BENS	15011	981 25 40 43
<b>MADRID</b>				
Madrid	TRITURADOS FERRICOS, S.L.	CTRA. TOLEDO KM 9	28021	91 795 69 60
Mejorada del Campo	REYFRA, S.L. I	C/ DUERO, 17	28840	91 679 49 99
San Martín de la Vega	REYFRA, S.L. II	C/ HIERRO, 34	28330	91 692 70 90
<b>MURCIA</b>				
Pozo Estrecho	HERMANOS INGLÉS, S.A.	CTRA. TORREPACHECO S/N	30594	968 55 63 77
<b>NAVARRA</b>				
Orcoyen	CHATARRAS IRUÑA, S.A.	CTRA.ARAZURHIZA KM 1	31160	948 18 70 40
<b>PAÍS VASCO</b>				
<b>ÁLAVA</b>				
Gojain/Legutiano	REYDESA RECYCLING, S.A.	POL. IND GOJAIN, C/ SAN ANTOLIN, 16	01170	945 46 61 30
Salvatierra	DECONS AGURAIN, S.A.	POL. IND. AGURAIN Nº 9	01200	945 30 19 21
San Román de San Millán	LAJO Y RODRIGUEZ, S.A	POL. ASPARRENA, C/ DEIDA, 2	01250	945 12 15 50
<b>VIZCAYA</b>				
Euba	FRAGNOR, S.L.	BARRIO ERCOLES S/N	48340	946 73 11 75
<b>C. VALENCIANA</b>				
<b>VALENCIA</b>				
Silla	JAP-2 RECUPERACIONES, S.L.	CTRA. ALCASER, 3	46460	96 120 03 79
Sollana	CIA. FRAGMENTADORA VALENCIANA, S.A.	PARTIDA ELS CLOTS CTRA. 331 S/N	46430	96 174 08 82





**SIGRAUTO**

**Asociación Española para el Tratamiento Medioambiental  
de los Vehículos Fuera de Uso**

Paseo de la Castellana, 166 - Esc. 3, 1ºC. 28046 Madrid

Teléfono: 91 703 01 01. Fax: 91 703 01 15.

Correo electrónico: [sigrauto@sigrauto.com](mailto:sigrauto@sigrauto.com)

**[www.sigrauto.com](http://www.sigrauto.com)**



**SIGRAUTO**

**Asociación Española para el Tratamiento Medioambiental  
de los Vehículos Fuera de Uso**

Paseo de la Castellana 166, Esc.3, 1ºC. Madrid 28046.

Teléfono: 91 703 01 01. Fax: 91 703 01 15.

Correo electrónico: [sigrauto@sigrauto.com](mailto:sigrauto@sigrauto.com)

[www.sigrauto.com](http://www.sigrauto.com)